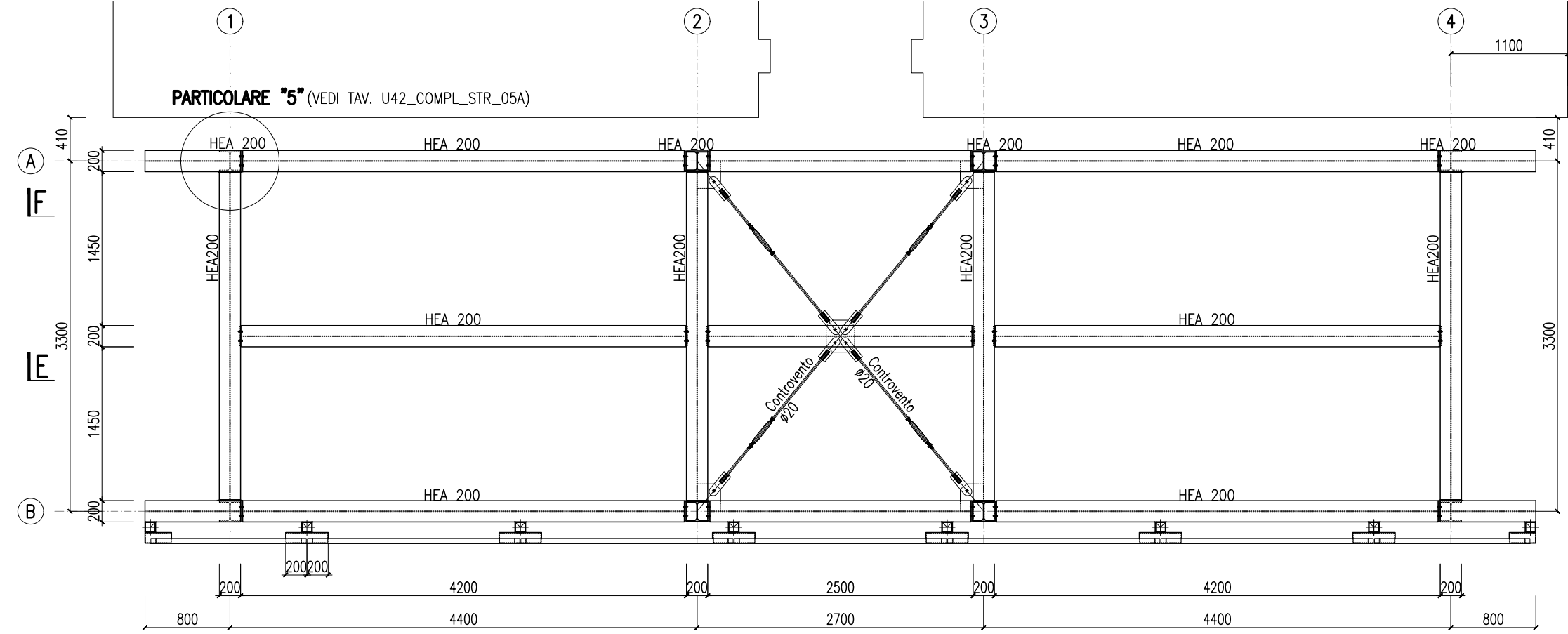
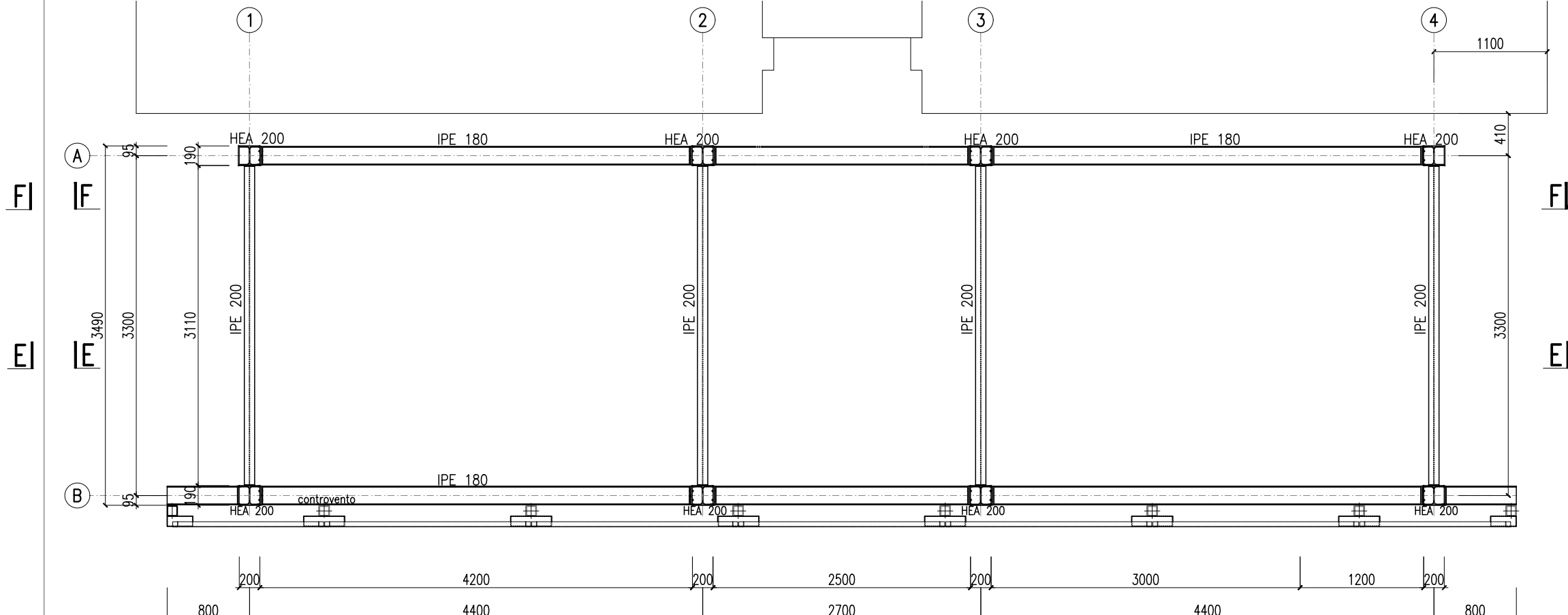


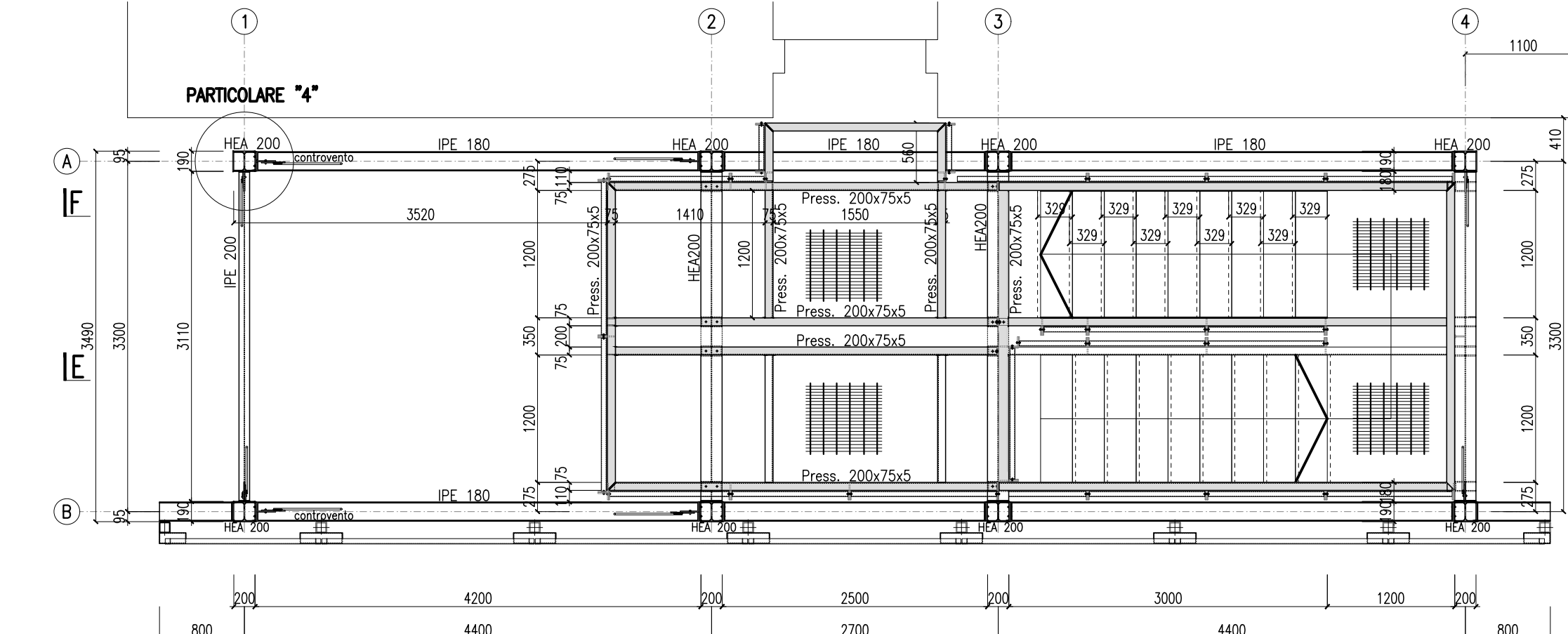
PIANTA A Q.ta +14550 Scala 1:50



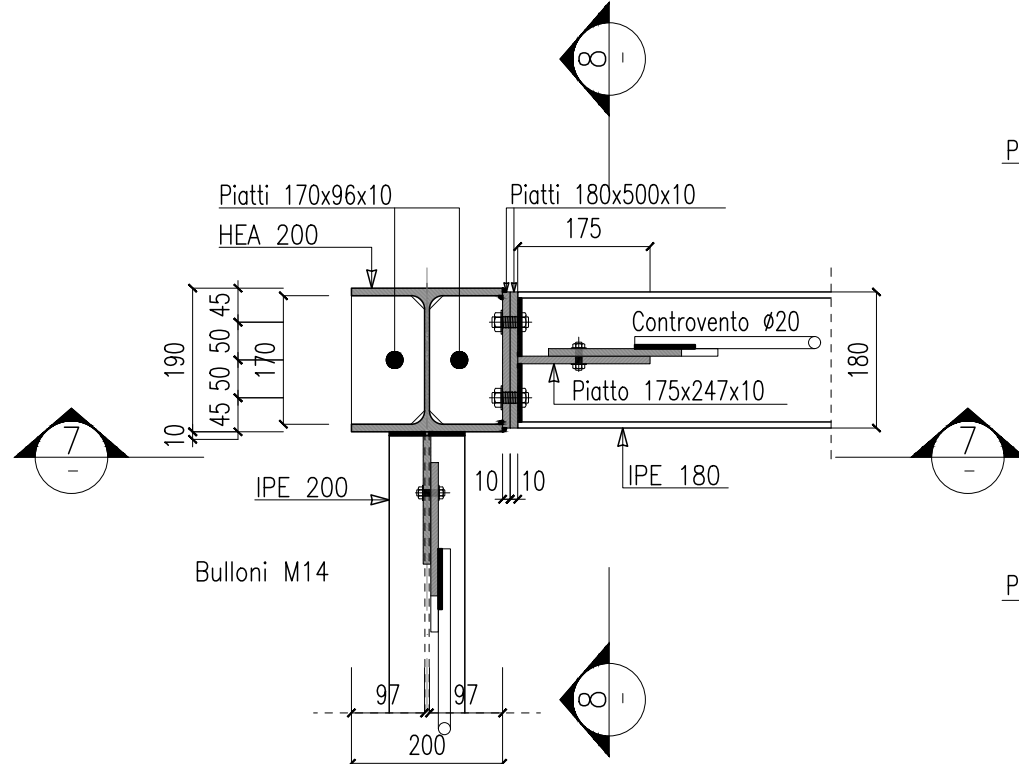
PIANTA A Q.ta +13125 Scala 1:50



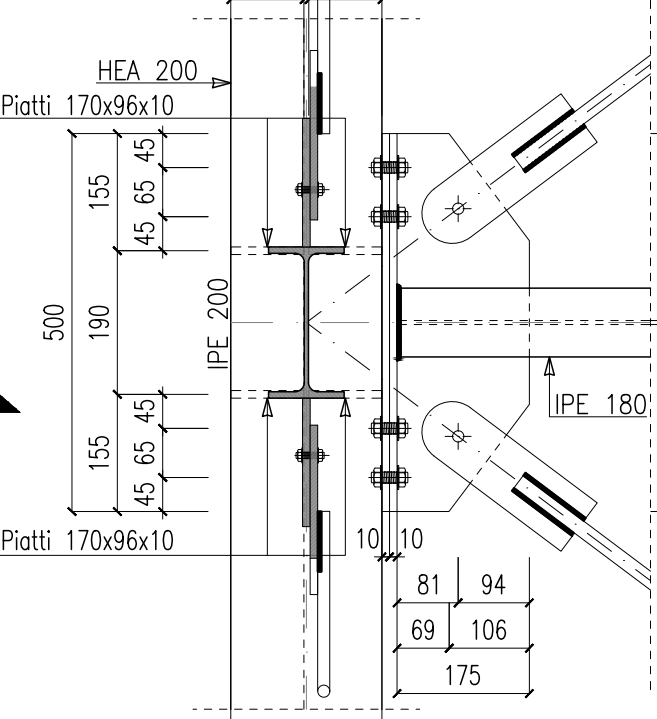
PIANTA A Q.ta +10050 Scala 1:50



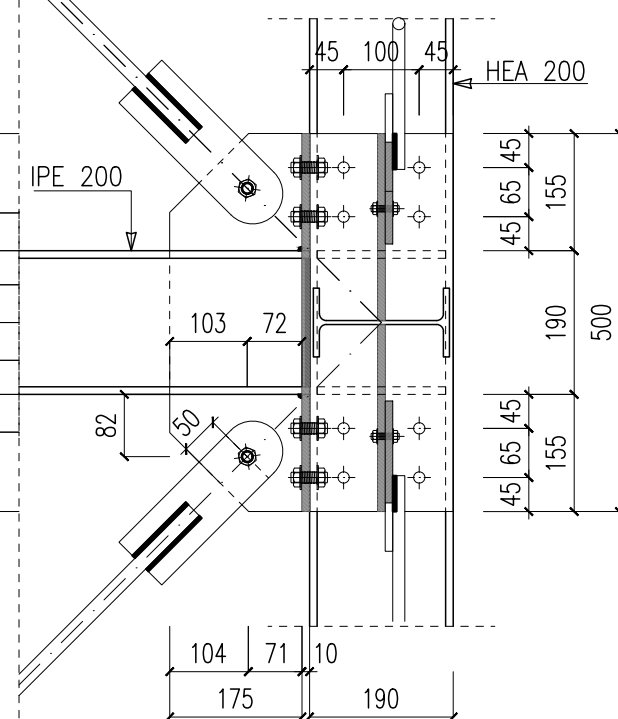
PARTICOLARE "4" scala 1:10 Pianta



Sezione 7-7



Sezione 8-8



MATERIALI

ACCIAIO PER STRUTTURE METALLICHE

Profili laminati a caldo quali profili normali HE, UPN, L, IPE, piastre, angolari, ecc. secondo UNI EN 10025-2.

GRUPPO ACCIAIO	CARICO DI SIERAMENTO	RESILUENZA
S	275	J/R

Ogni fornitura dovrà essere identificata e qualificata secondo le procedure del D.M. 17 gennaio 2018 §11.1 e dovrà possedere le seguenti caratteristiche meccaniche:

- Spessore nominale $t \leq 40$ mm
- $f_y \geq 275$ N/mm²; $f_u \geq 430$ N/mm²
- Spessore nominale $40 < t \leq 80$ mm
- $f_y \geq 255$ N/mm²; $f_u \geq 410$ N/mm²

BULLONI

Classe di resistenza dei bulloni secondo UNI EN ISO 898-1:2013

	VITE	DAOD
CLASSE	8.8	B

Ogni fornitura dovrà avere le seguenti caratteristiche meccaniche:

- $f_u \geq 649$ N/mm²; $f_y \geq 800$ N/mm²

SALDATURE

Le saldature dovranno essere conformi al D.M. 17 gennaio 2018 §11.3.4.5 con riferimento alla UNI EN ISO 2560:2010.

Tutte le saldature dovranno avere le seguenti caratteristiche:

- Altezza di gola $\geq 0,7 t_{min}$

TRATTAMENTO DI PROTEZIONE DEI PROFI

☒ ZINCATURA A CALDO UNI EN ISO 1461

Tutte le caratteristiche sopra indicate devono essere riportate nella relativa bolle di consegna.

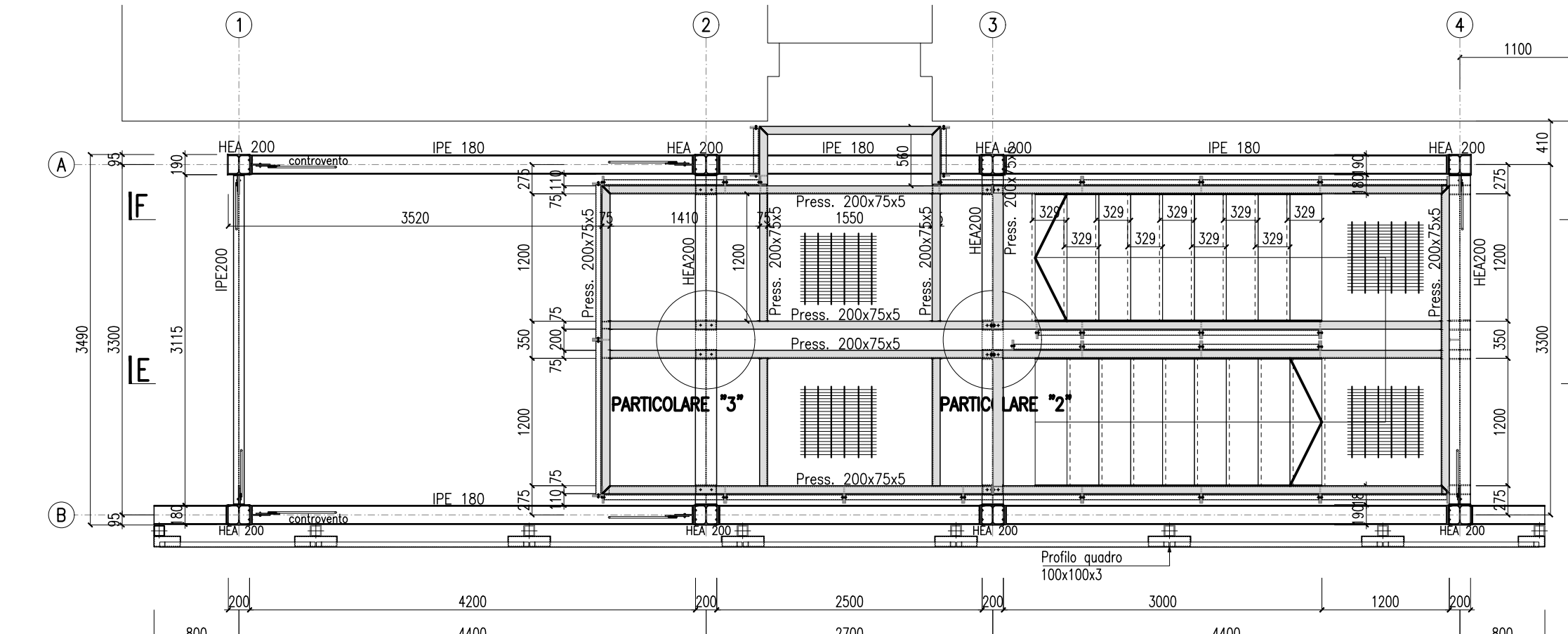
CLASSE DI ESECUZIONE

UNI EN 1090-2 : EX C2

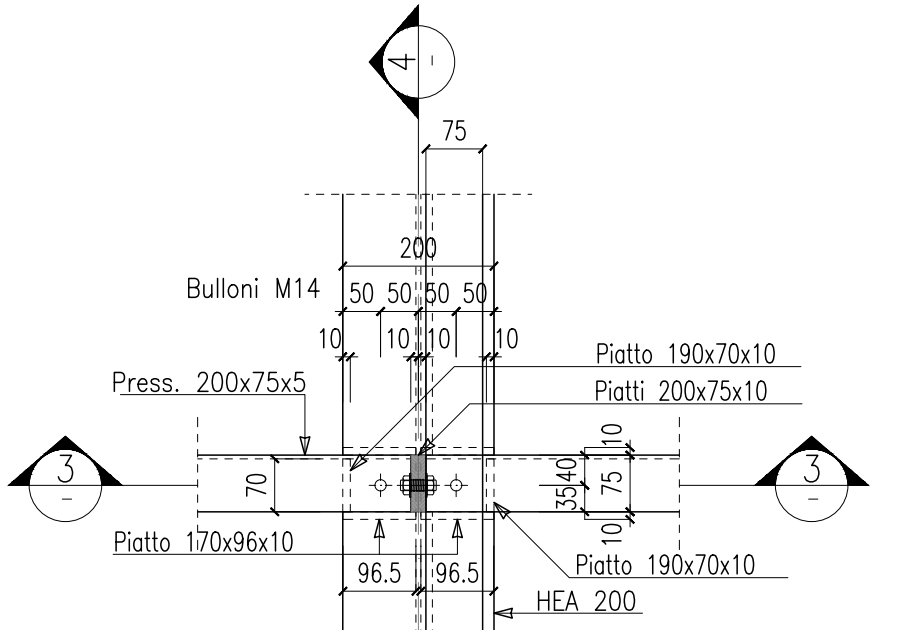
NOTE

TUTTE LE QUOTE DOVRANNO ESSERE VERIFICATE IN OPERA NELL'AMBITO DELLA PROGETTAZIONE COSTRUTTIVA A CARICO DELL'IMPRESA CON APPROVAZIONE DA PARTE DELLA DIREZIONE LAVORI.
LE EVENTUALI MODIFICHE DEI NODI IN ESECUZIONE DOVRANNO ESSERE APPROVATE DALLA DIREZIONE LAVORI.

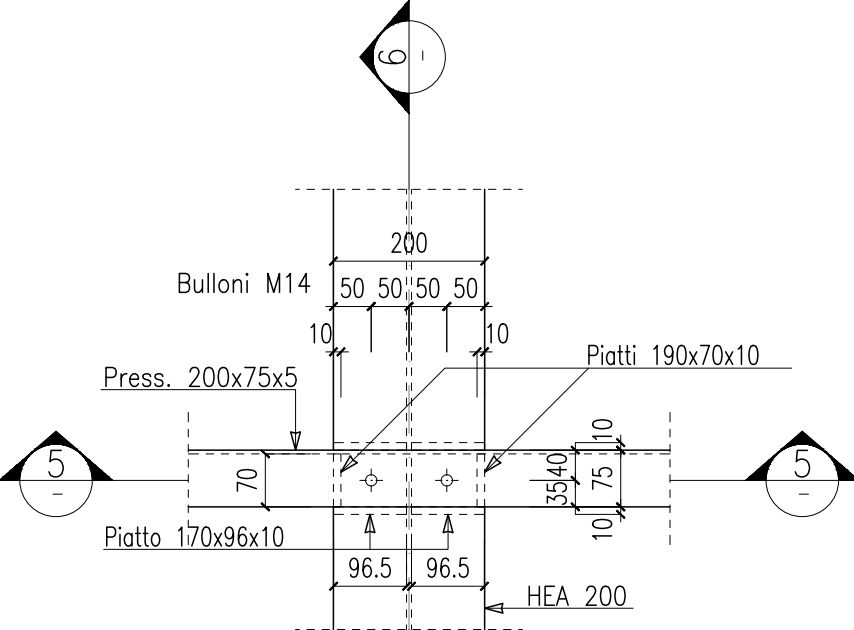
PIANTA A Q.ta +3450 - +6750 Scala 1:50



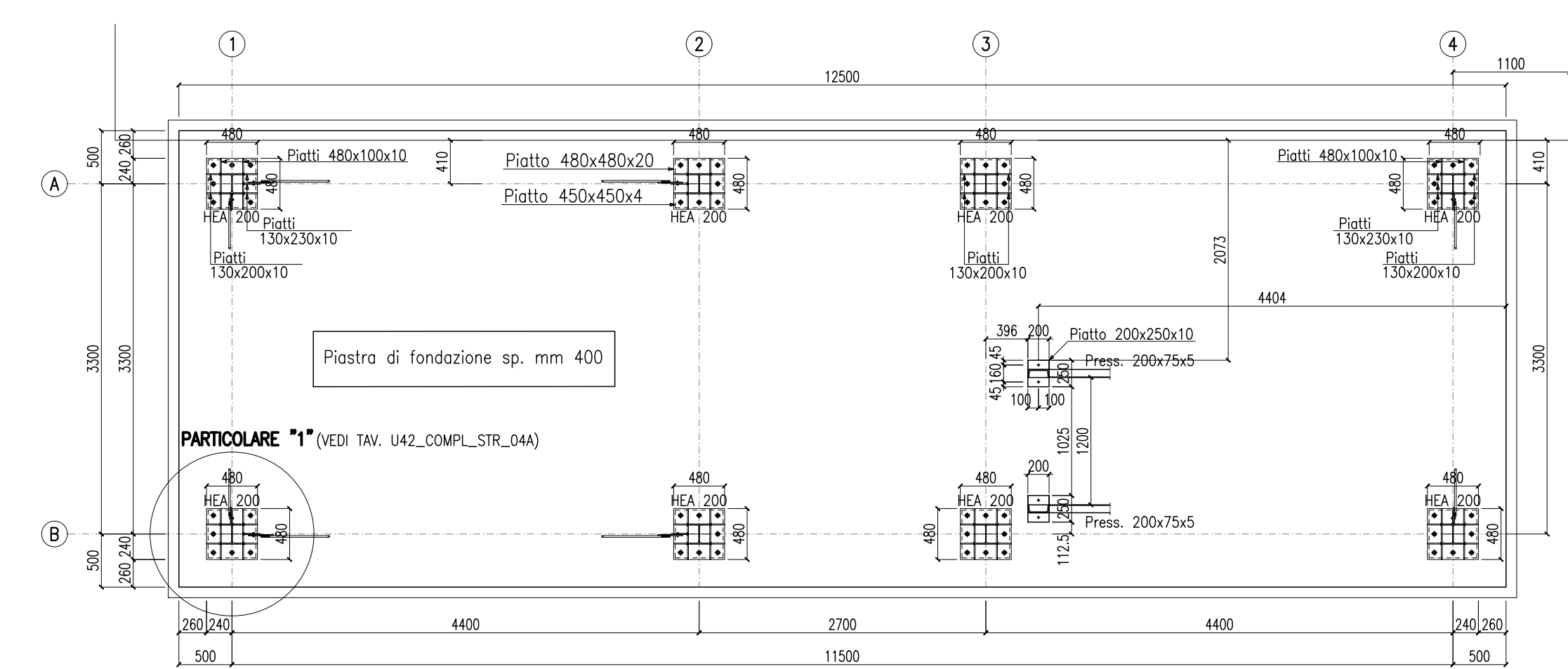
PARTICOLARE "2" scala 1:10 Pianta



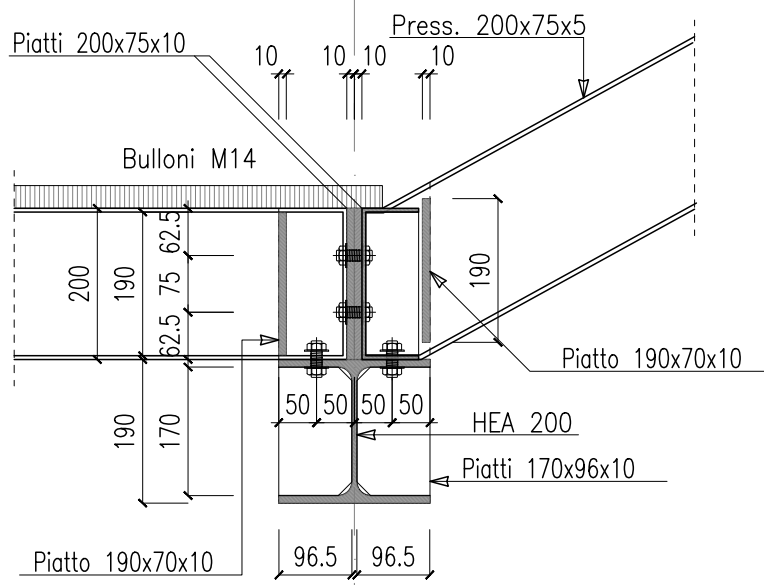
PARTICOLARE "3" scala 1:10 Pianta



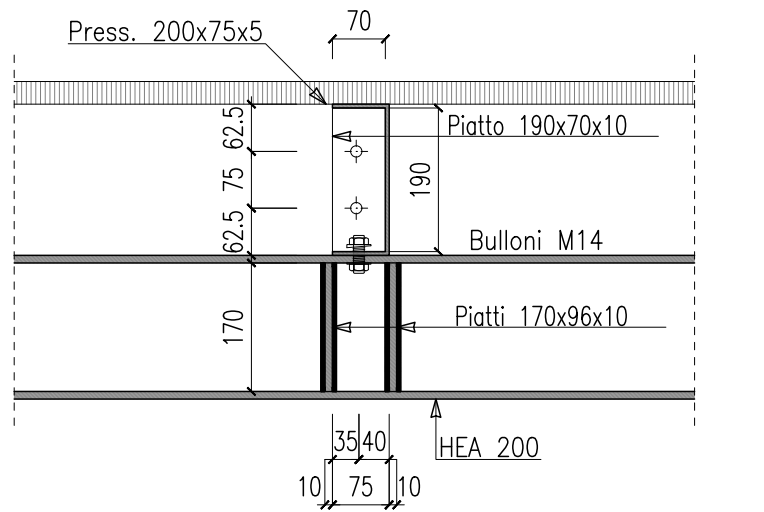
PIANTA A Q.ta ±0.00 Scala 1:50



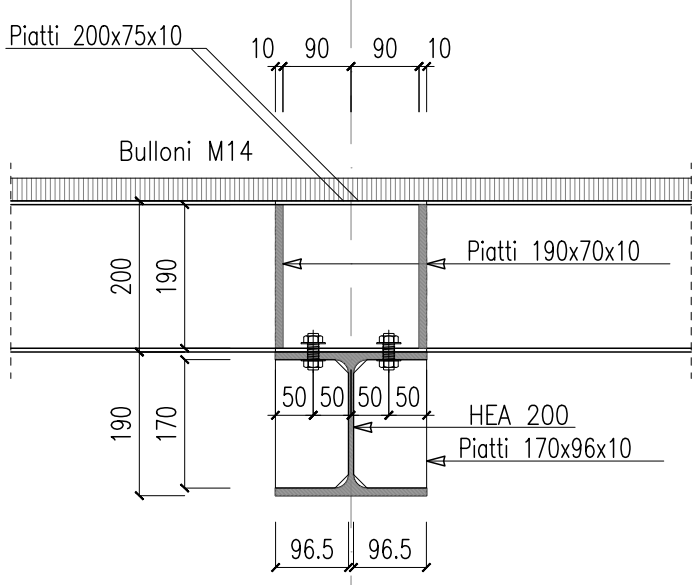
Sezione 3-3



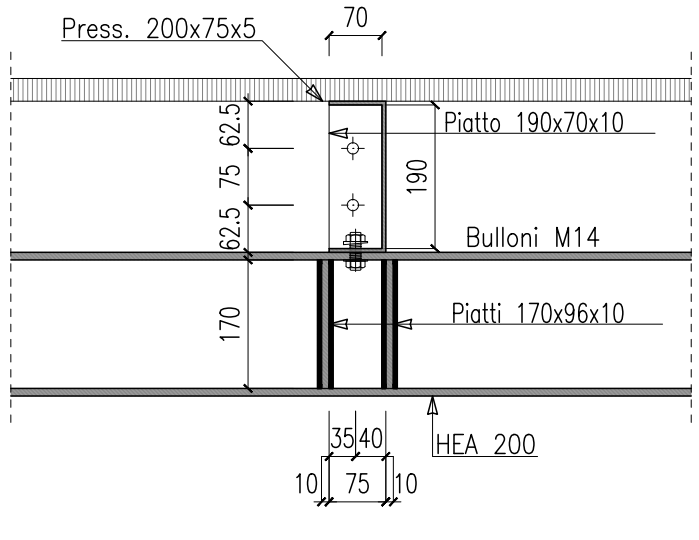
Sezione 4-4



Sezione 5-5



Sezione 6-6





UNIVERSITA' DEGLI STUDI DI MILANO BICOCCA
Piazza dell'Ateneo Nuovo n.1 20126 MILANO



AREA INFRASTRUTTURE E APPROVVIGIONAMENTI
Viale dell'Innovazione n.10 20126 MILANO
tel. 02 6448 5383 - fax 02 6448 5305
inap@unimib.it

PROGETTO ESECUTIVO PER IL COMPLETAMENTO DELL'EDIFICIO U42
SITO NEL COMUNE DI MILANO IN VIA COMASINA 42
DA DESTINARSI A RESIDENZA UNIVERSITARIA

RESPONSABILE INTEGRAZIONE DISCIPLINARE
GENERALE PROGETTO DI COMPLETAMENTO
E COORDINATORE DELLA SICUREZZA
IN FASE DI PROGETTAZIONE:

Arch. Annamaria FERRETTI

PROGETTO STRUTTURE:

3+ PROGETTI s.r.l.
corso Bolzano 2, Torino

Ing. Antonio PRESICCE
Ing. Diego IERARDI

PROGETTO IMPIANTI:

Studio De Vito s.r.l.
via Cairoli 13 Poggio Mirteto (RI)

Ing. Flavio DE VITO

COLLABORATORI PROGETTAZIONE

Ing. Barbara CAVALLARI
Assistente prog. architettonica e impiantistica
Arch. Fabrice MACCHIONE
Assistente prog. architettonica
Arch. Laura VERGANI
Assistente prog. architettonica e opere esterne
Arch. Sara SAVASTANO
Assistente prog. antincendio

RESPONSABILE DEL PROCEDIMENTO:

Arch. Federica CARLINI

UNIVERSITA' DEGLI STUDI
DI MILANO - BICOCCA

Il Rettore
(Giovanna IANNANTUONI)

AREA INFRASTRUTTURE
E APPROVVIGIONAMENTI

Il Dirigente
(Massimiliano DI BITETTO)

ELABORATO:
SCALA SICUREZZA "CORPO A"
CARPENTERIA E DETTAGLI

EDIFICIO:

U42

LIVELLO PROGETTUALE:

ESECUTIVO

TAVOLA:

U42_COMPL_STR_03A

SCALA:

1:50 - 1:10

DATA:

OTTOBRE 2019

				3
				2
20/12/19	3+	RSS		1
DATA:	REDATTO:	VERIFICATO:	CONTROLLATO:	Ed. AGGIORNAMENTI: