

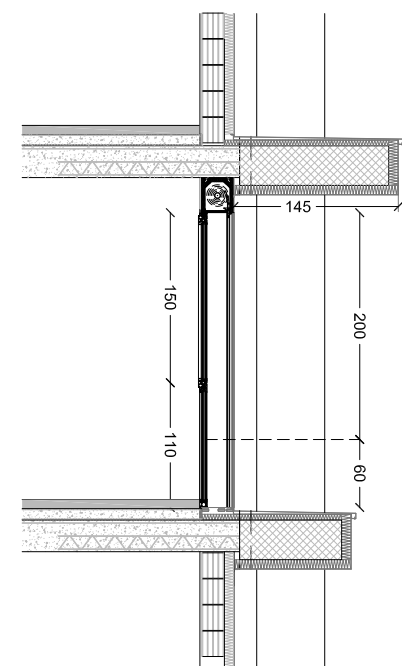
- Verifica rapporti aerolluminanti (art. 42 e 44 titolo III R.E. Comune di Milano)

Piano secondo

Denominazione locale	Superficie locale (mq)	Superficie aerante (mq)	Rapporto aerante B/A>1/10	Superficie illuminante (mq)	Rapporto illuminante C/A>1/10
Alloggio disabile - camera	23.59	3.30	0.14>0.1	4.40	0.19>0.1
Alloggio disabile - angolo cottura	3.90	*	-	*	-
Alloggio disabile - bagno	6.00	**	-	**	-
Alloggio doppio - camera	15.26	1.65	0.11>0.1	2.20	0.14>0.1
Alloggio doppio - camera di testata	15.80	1.65	0.10>0.1	2.20	0.14>0.1
Alloggio doppio - angolo cottura	4.15	*	-	*	-
Alloggio doppio - bagno	4.50	**	-	**	-
Soggiorno collettivo	31.12	3.30	0.10=0.1	4.40	0.14>0.1

Alloggio doppio - camera	17.02	1.65	0.10>0.1	2.20	0.13>0.1
Alloggio doppio - camera	15.00	1.65	0.11>0.1	2.20	0.15>0.1
Alloggio doppio - camera	16.97	1.65	0.10>0.1	2.20	0.13>0.1
Alloggio doppio - angolo cottura	9.55	1.65	0.17>0.1	2.20	0.23>0.1
Alloggio doppio - bagno	4.48	**	-	**	-

\* Locale dotato di areazione attivata con estrazione di 30 vol/h ed illuminazione artificiale  
\*\* Locale dotato di areazione attivata con estrazione continua di 8 vol/h ed illuminazione artificiale



Stratamento: 300  
> Capacità aerante = m 1.10 x m 1.20 = 1.32 mq  
> Capacità illuminante = m 1.10 x m (2.50-5.00) = 2.20 mq

UNIVERSITA' DEGLI STUDI DI MILANO - BICOCCA

AREA R.I.S.

PROGETTO ESECUTIVO PER LA RISTRUTTURAZIONE DELL'EDIFICIO SCOLASTICO SITO NEL COMUNE DI MILANO IN VIA COMASINA 42, DA DESTINARSI A RESIDENZA UNIVERSITARIA

RESPONSABILE DEL PROCEDIMENTO:

PROGETTISTA COORDINATORE:

PROGETTO ARCHITETTONICO:

PROGETTO STRUTTURALE:

PROGETTO IMPIANTI ELETTRICI MECCANICI:

IMPIANTI SPECIALI:

PREVENZIONE INCENDI:

COORDINATORE DELLA SICUREZZA IN FASE DI PROGETTAZIONE:

COMPUTI METRICI ESTIMATIVI QUADRO ECONOMICO SCHEMA CONTRATTO CAPITOLATO SPECIALE D'APPALTO E PIANO DI MANUTENZIONE:

Ing. Giuseppina SCILIO

Ing. Claudio TUZZEO

Ing. Luca SIGNORELLI Capo Progetto  
Arch. Laura VERGANI  
Geom. Egidio MUSURACA  
Geom. Siro NICALI  
Arch. Gianluigi BIANCHI

Ing. Claudio TUZZEO Capo Progetto  
Ing. Clemente SESTA  
Geom. Egidio MUSURACA

Ing. Ines AIELLO Capo Progetto  
P.I. Ciro COPPOLA

Dott. Stefano PINI Capo Progetto  
Sig. Luciano DI BELLA

Arch. Annamaria FERRETTI Capo Progetto

P.I. Roberto MANERA

P.I. Danilo LA BARBERA Capo Progetto  
Rag. Massimo PECORELLI  
P.I. Carlo BALSAMO  
Rag. Francesco TORREGROSSA

UNIVERSITA' DEGLI STUDI DI MILANO - BICOCCA

Il Rettore  
(Marcello FONTANESI)

AREA RISORSE IMMOBILIARI E STRUMENTALI

Il Dirigente  
(Marco CAVALLOTTI)

ELABORATO:

PIANTA p. secondo  
quota +6.75 e +8.40 mt  
"corpo A e B"

EDIFICIO:

U42

LIVELLO PROGETTUALE:

ESECUTIVO

TAVOLA:

RIS\_U42\_ESE\_DIA\_07

SCALA:

1:100

DATA:

DICEMBRE 2010

3

2

1

DATA:

REDATTO:

VERIFICATO:

CONTROLLATO:

Ed. AGGIORNAMENTI: