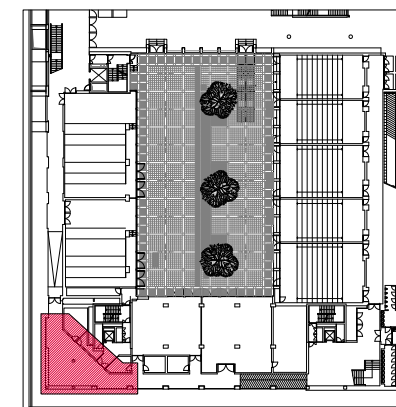


U1 ATLAS - Pianta Piano Primo Interrato - Locale 1i42a



U1 - Pianta Piano Primo Interrato

disegno non in scala

TAV01 - U1 ATLAS - Piazza della Scienza, n°1 - Milano.
Pianta piano primo interrato: Area Break 1i42a.

Stampato: 26/06/2023



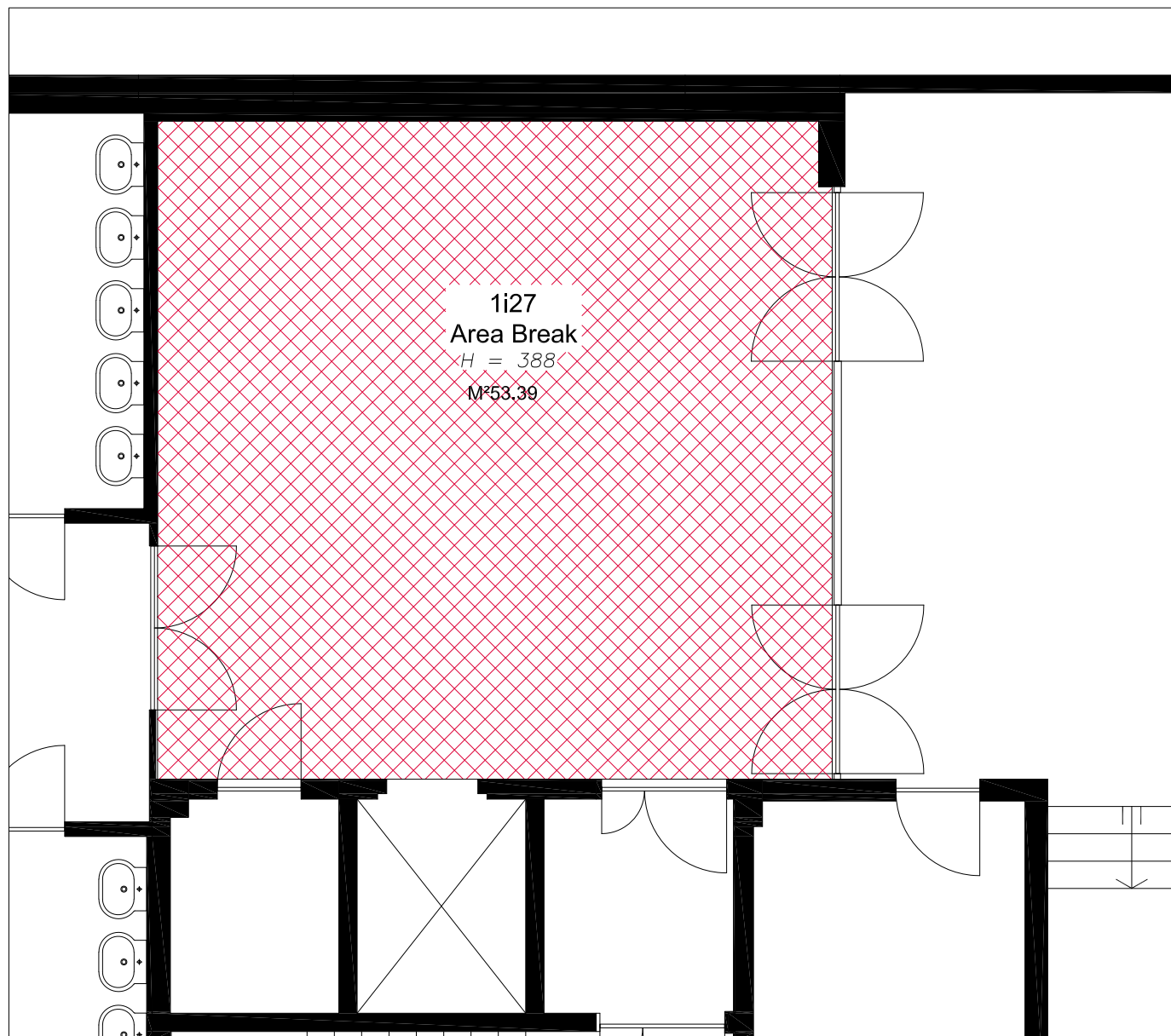
**UNIVERSITA' DEGLI STUDI DI
MILANO - BICOCCA**

P.zza dell'Ateneo Nuovo, 1 - 20126 Milano (MI)

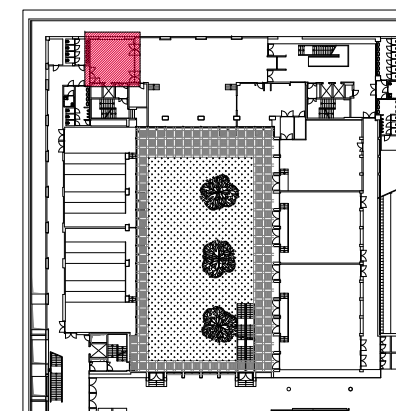
AREA INFRASTRUTTURE E APPROVVIGIONAMENTI

Via dell'Innovazione, 10 - 20126 MILANO (MI)
Tel +39,02,6448,5313 - Fax +39,02,6448,5305





U2 QUANTUM - PIANTA PIANO PRIMO INTERRATO - Locale 1i27



U2 - PIANTA PIANO PRIMO INTERRATO

disegno non in scala

TAV02 - U2 QUANTUM - Piazza della Scienza, n°3 - Milano.
Pianta piano primo interrato: Area Break 1i27.

Stampato: 26/06/2023



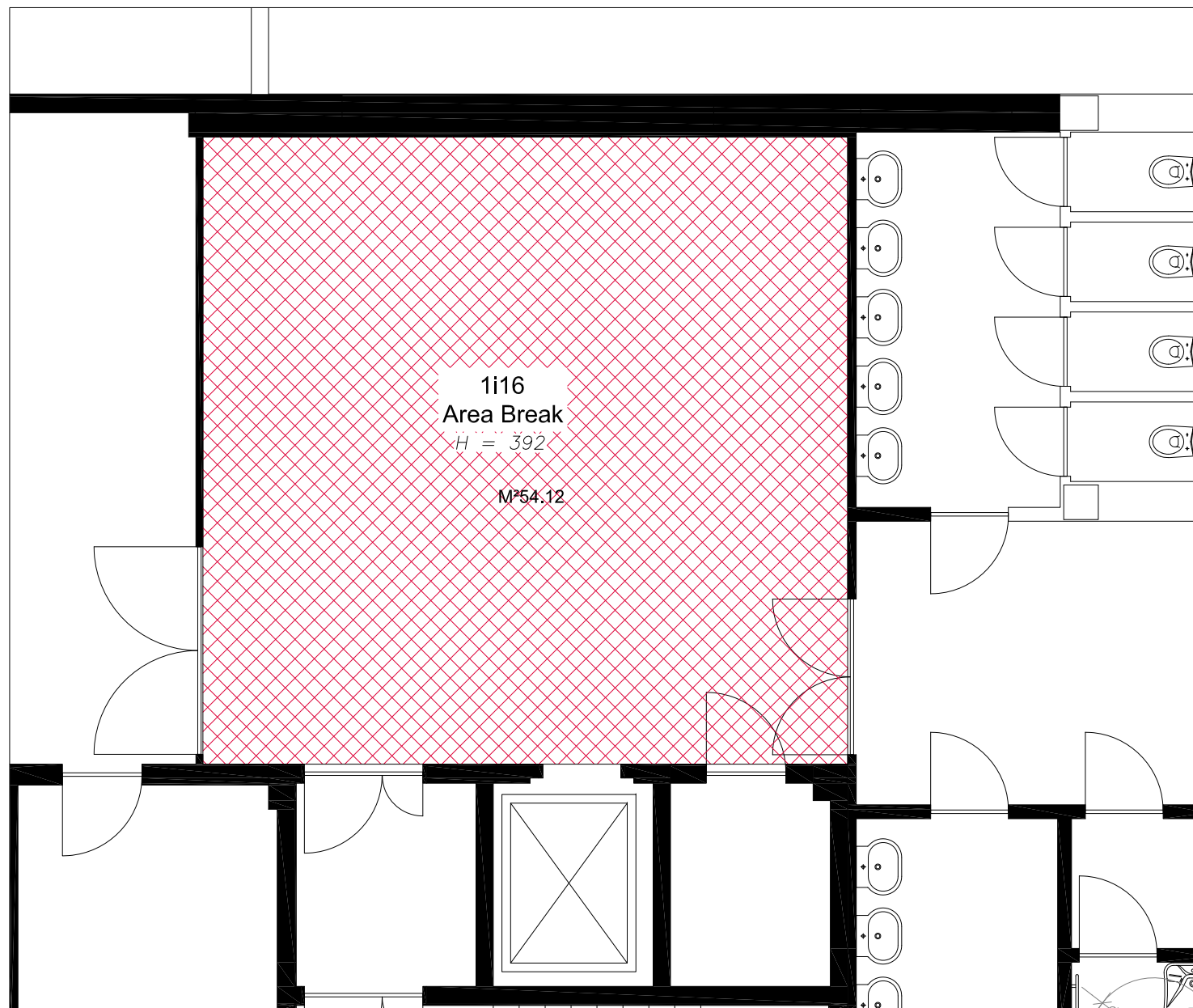
**UNIVERSITA' DEGLI STUDI DI
MILANO - BICOCCA**

P.zza dell'Ateneo Nuovo, 1 - 20126 Milano (MI)

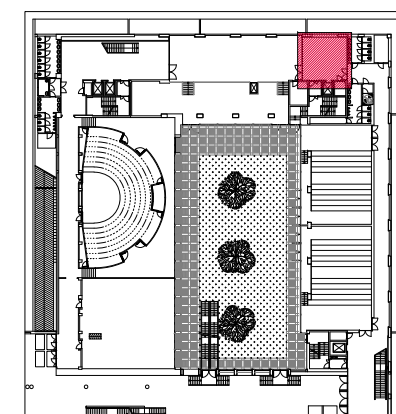
AREA INFRASTRUTTURE E APPROVVIGIONAMENTI

Via dell'Innovazione, 10 - 20126 MILANO (MI)
Tel +39,02,6448.5313 - Fax +39,02,6448.5305





U4 TELLUS - Pianta Piano Primo Interrato - Locale 1i16



U4 - Pianta Piano Primo Interrato

disegno non in scala

TAV03 - U4 TELLUS - Piazza della Scienza, n°4 - Milano.
Pianta piano primo interrato: Area Break 1i16.

Stampato: 26/06/2023



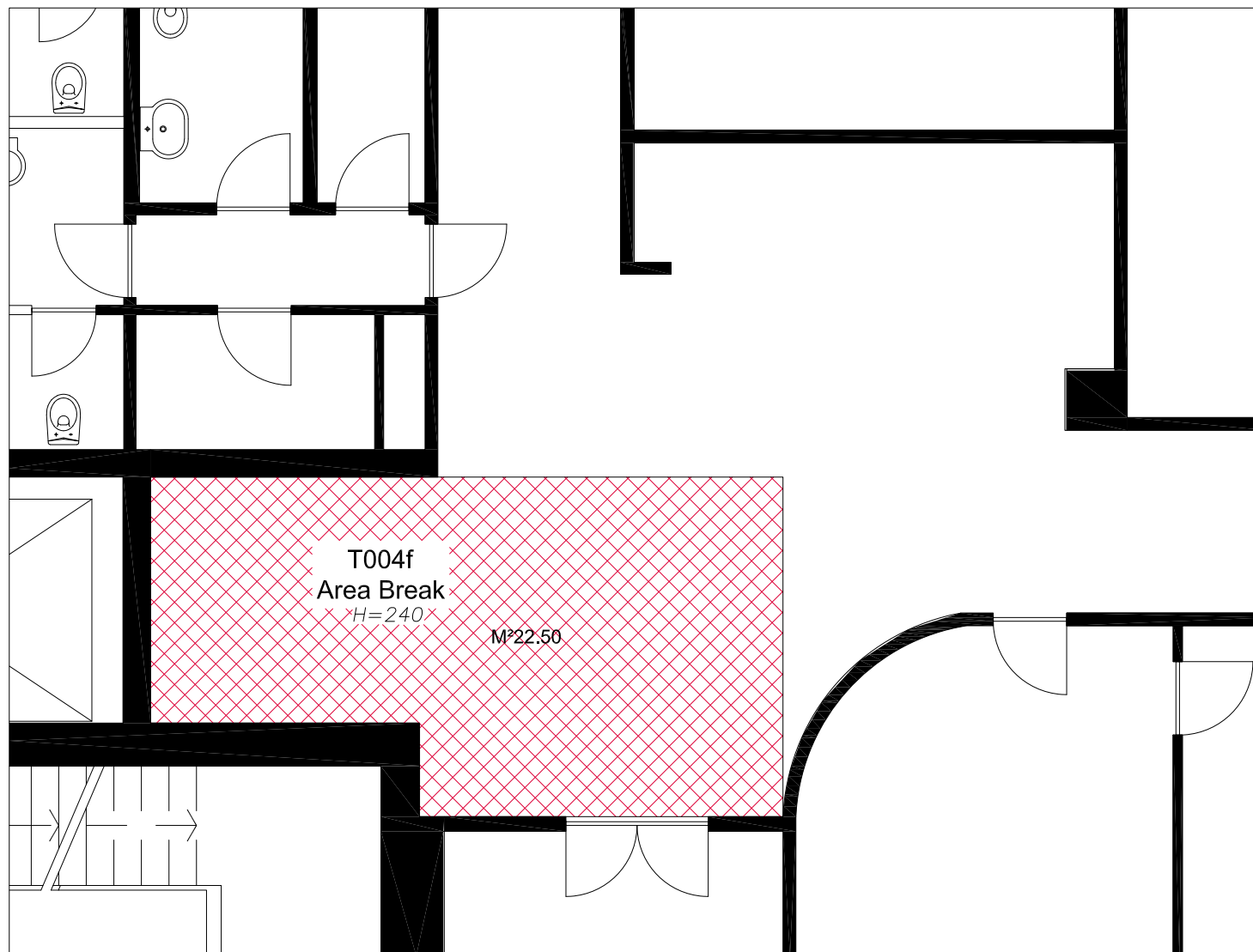
**UNIVERSITA' DEGLI STUDI DI
MILANO - BICOCCA**

P.zza dell'Ateneo Nuovo, 1 20126 Milano (MI)

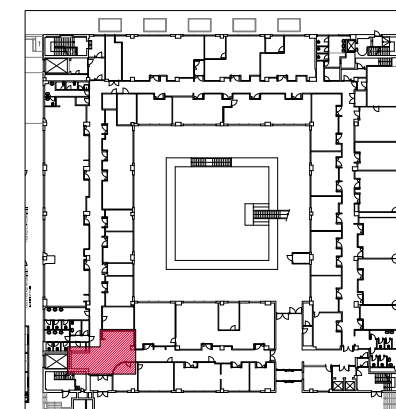
AREA INFRASTRUTTURE E APPROVVIGIONAMENTI

Via dell'Innovazione, 10 - 20126 MILANO (MI)
Tel +39,02,6448.5313 - Fax +39,02,6448.5305





U5 RATIO - PIANTA PIANO TERRA - Locale T004f



U5 - PIANTA PIANO TERRA

disegno non in scala

TAV04 - U5 RATIO - Via Roberto Cozzi, n°55 - Milano.
Pianta piano terra: Area Break T004f.

Stampato: 26/06/2023



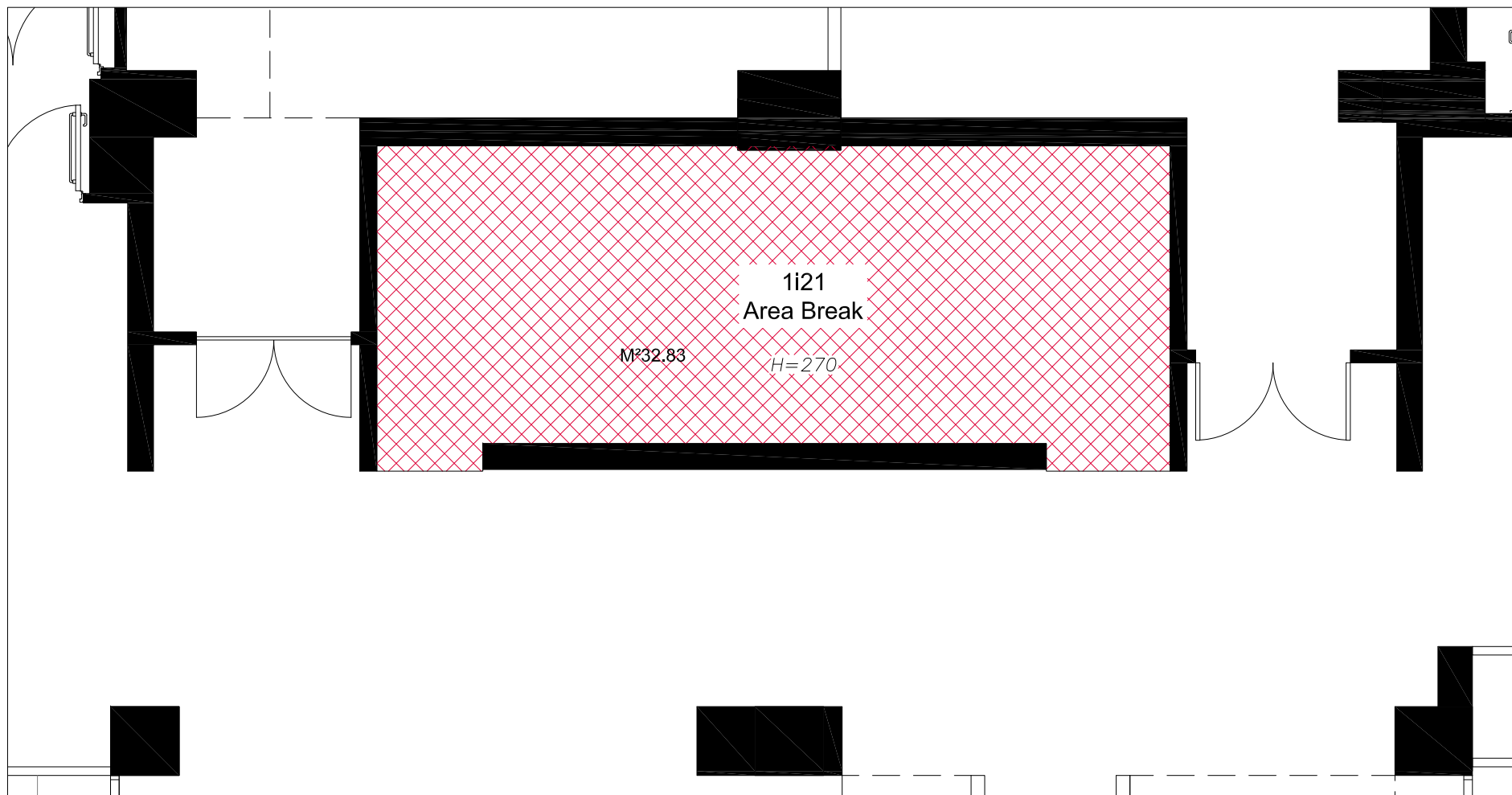
**UNIVERSITA' DEGLI STUDI DI
MILANO - BICOCCA**

P.zza dell'Ateneo Nuovo, 1 - 20126 Milano (MI)

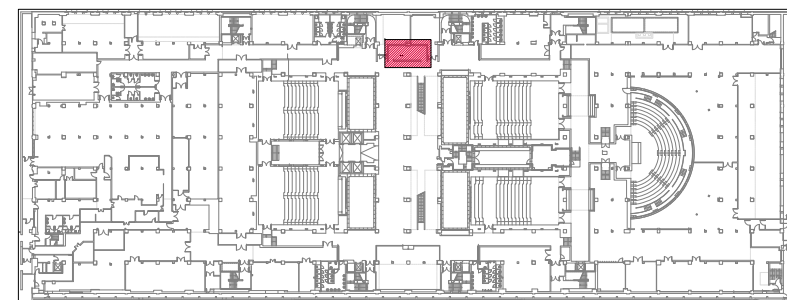
AREA INFRASTRUTTURE E APPROVVIGIONAMENTI

Via dell'Innovazione, 10 - 20126 MILANO (MI)
Tel +39,02,6448,5313 - Fax +39,02,6448,5305





U6 AGORA' - PIANTA PIANO PRIMO INTERRATO - Locale 1i21



U6 - PIANTA PIANO PRIMO INTERRATO

disegno non in scala

TAV05 - U6 AGORA' - Piazza dell'Ateneo Nuovo, n°1 - Milano.
Pianta piano primo interrato: Area Break 1i21.

Stampato: 26/06/2023



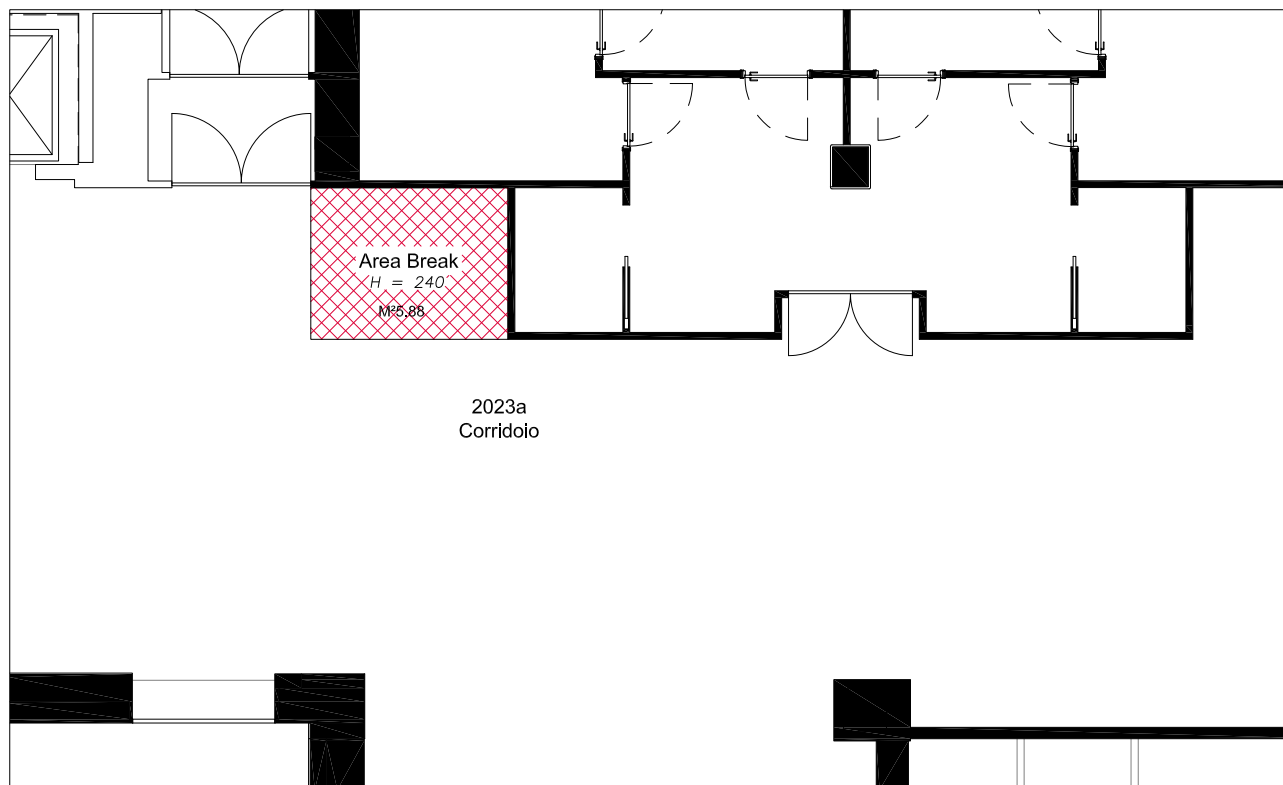
**UNIVERSITA' DEGLI STUDI DI
MILANO - BICOCCA**

Piazza dell'Ateneo Nuovo, 1 - 20126 Milano (MI)

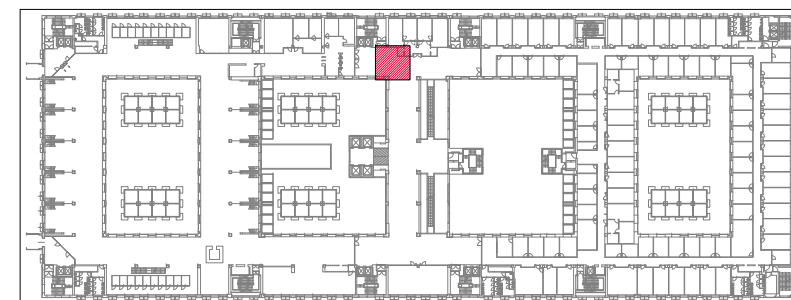
AREA INFRASTRUTTURE E APPROVVIGIONAMENTI

Via dell'Innovazione, 10 - 20126 MILANO (MI)
Tel +39,02,6448,5313 - Fax +39,02,6448,5305





U6 AGORA' - PIANTA PIANO SECONDO - Locale 2023a



U6 - PIANTA PIANO SECONDO

disegno non in scala

TAV06 - U6 AGORA' - Piazza dell'Ateneo Nuovo, n°1 - Milano.
Pianta piano secondo: Area Break (2023a).

Stampato: 26/06/2023



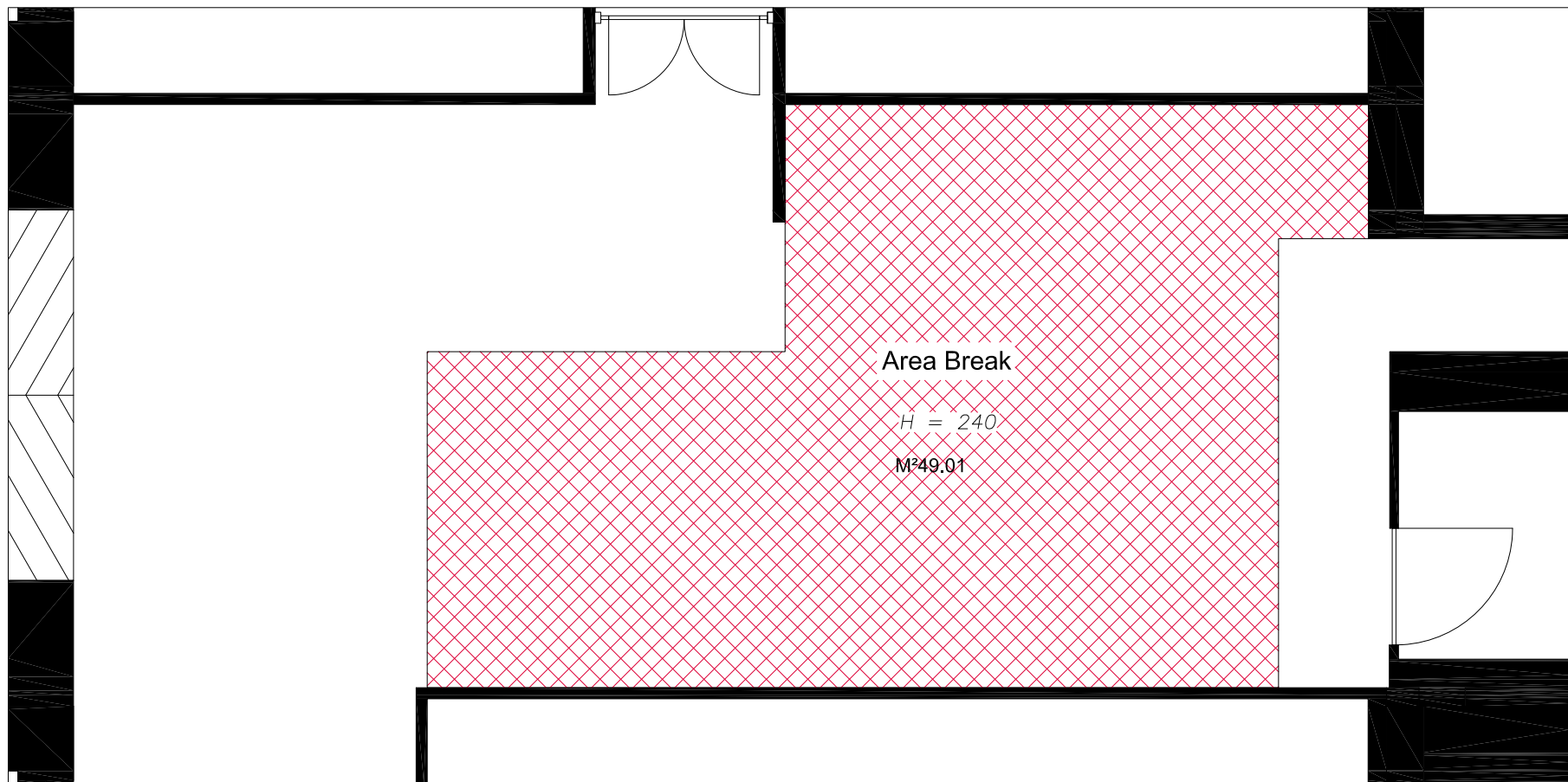
**UNIVERSITA' DEGLI STUDI DI
MILANO - BICOCCA**

Piazza dell'Ateneo Nuovo, 1 - 20126 Milano (MI)

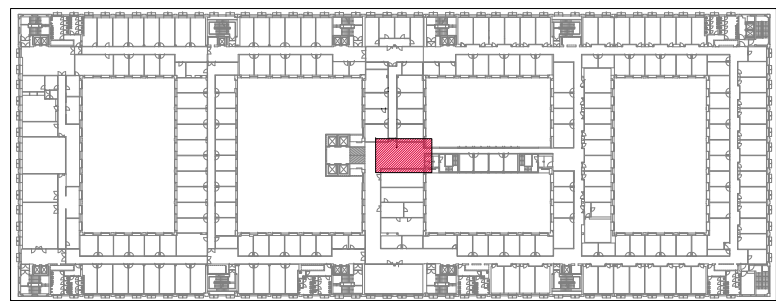
AREA INFRASTRUTTURE E APPROVVIGIONAMENTI

Via dell'Innovazione, 10 - 20126 MILANO (MI)
Tel +39,02,6448,5313 - Fax +39,02,6448,5305

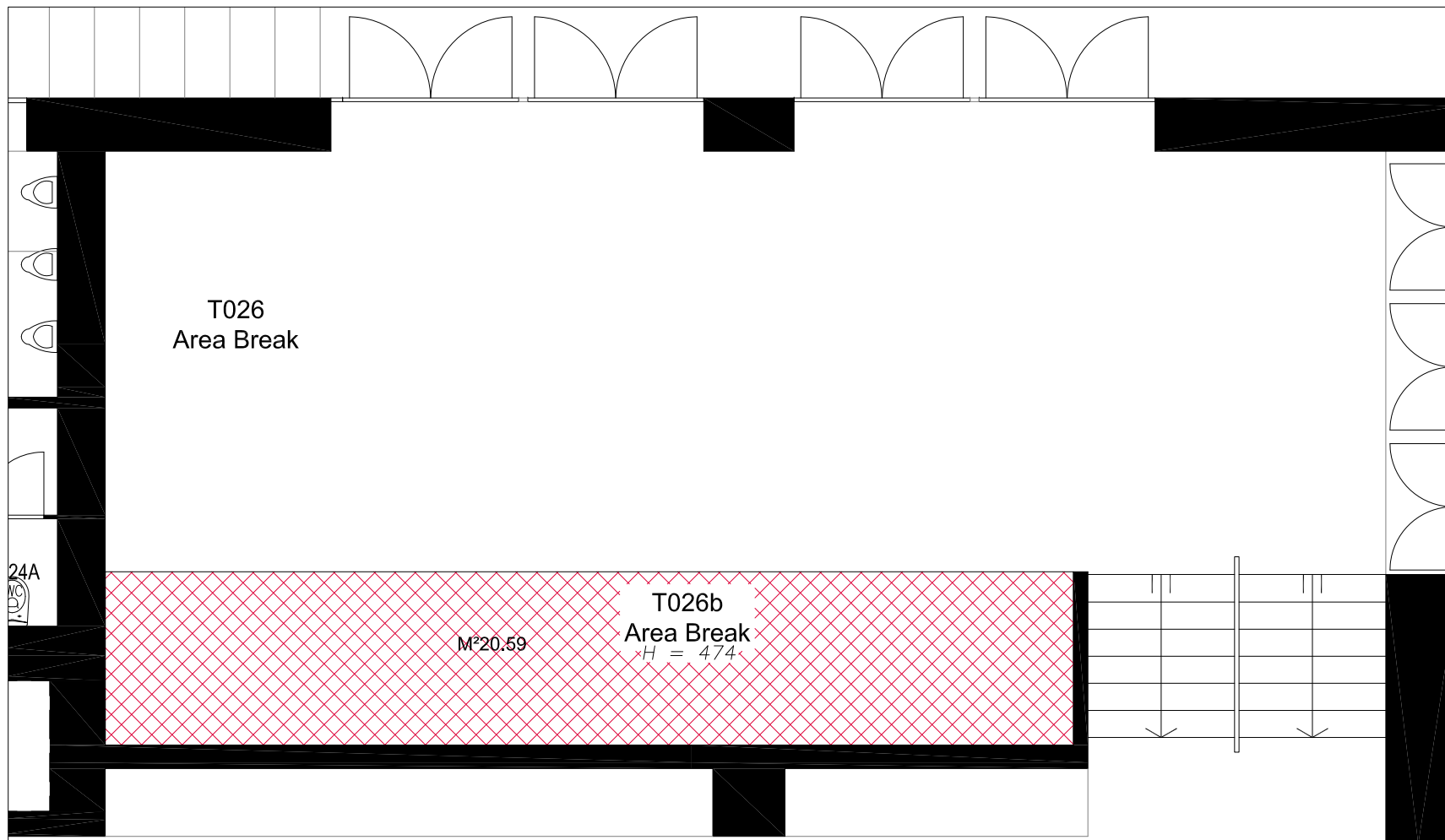




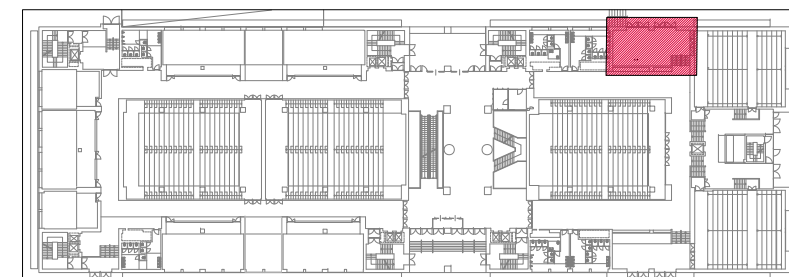
U6 AGORA' - PIANTA PIANO QUARTO - Locale 4051g



U6 - PIANTA PIANO QUARTO



U7 CIVITAS - PIANTA PIANO TERRA - Locale T026b



U7 - PIANTA PIANO TERRA

disegno non in scala

TAV08 - U7 CIVITAS - Via Bicocca degli Arcimboldi, n°8 - Milano.
Pianta piano terra: Area Break T026b.

Stampato: 26/06/2023



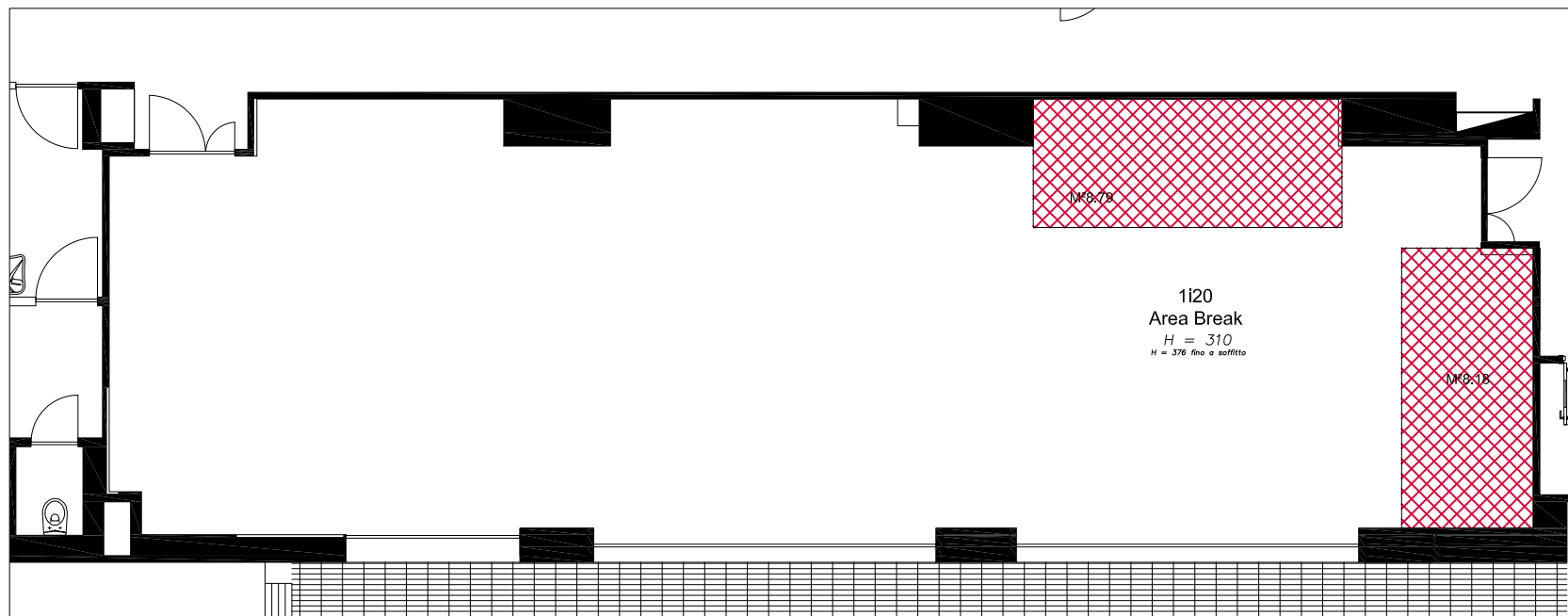
**UNIVERSITA' DEGLI STUDI DI
MILANO - BICOCCA**

P.zza dell'Ateneo Nuovo, 1 - 20126 Milano (MI)

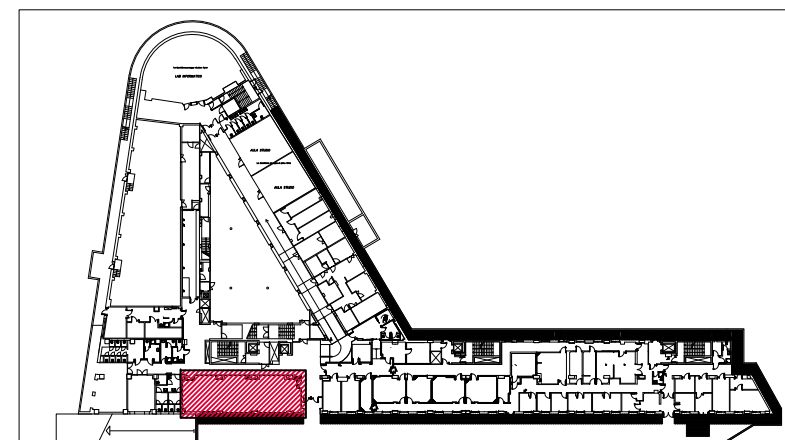
AREA INFRASTRUTTURE E APPROVVIGIONAMENTI

Via dell'Innovazione, 10 - 20126 MILANO (MI)
Tel +39,02,6448,5313 - Fax +39,02,6448,5305





U8 ASCLEPIO - PIANTA PIANO PRIMO INTERRATO - Locale 1i20



U8 - PIANTA PIANO PRIMO INTERRATO

disegno non in scala

TAV09 - U8 ASCLEPIO - Via Cadore, n°48 - Monza
Pianta piano primo interrato: Area Break 1i20.

Stampato: 26/06/2023



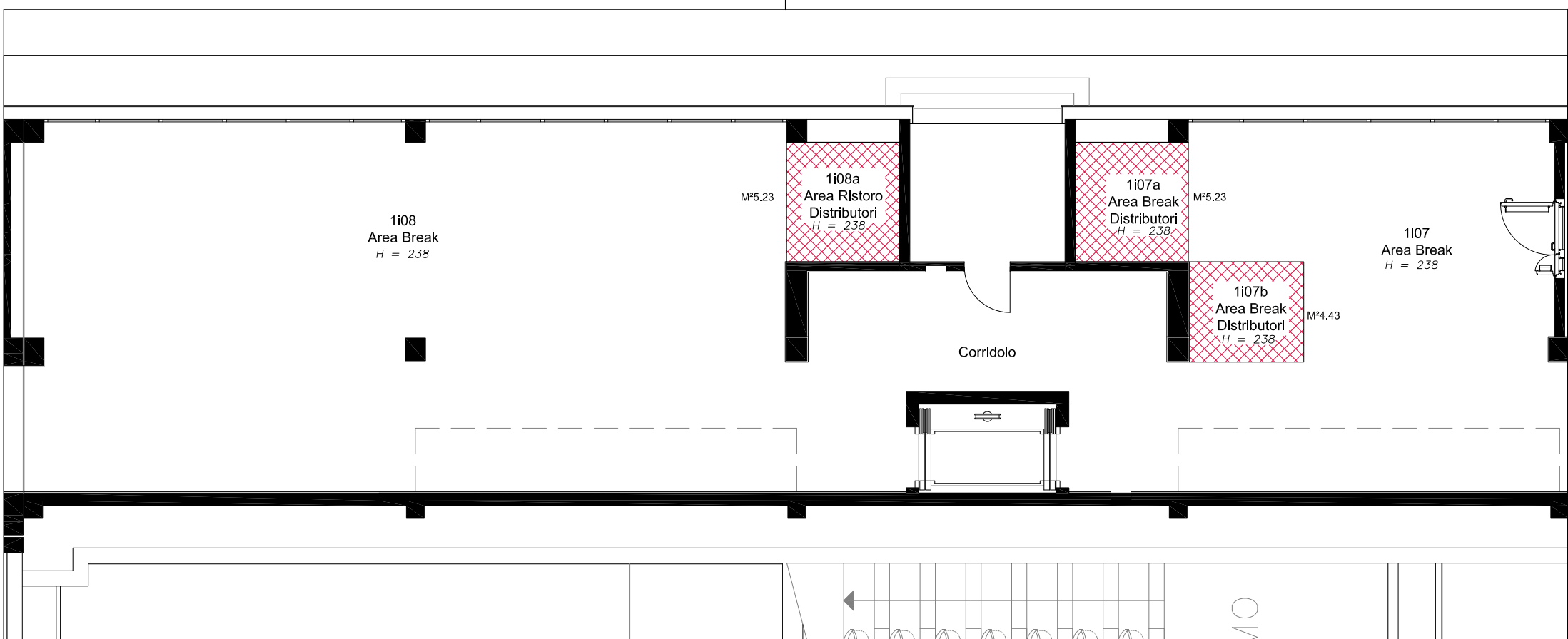
**UNIVERSITA' DEGLI STUDI DI
MILANO - BICOCCA**

P.zza dell'Ateneo Nuovo, 1 20126 Milano (MI)

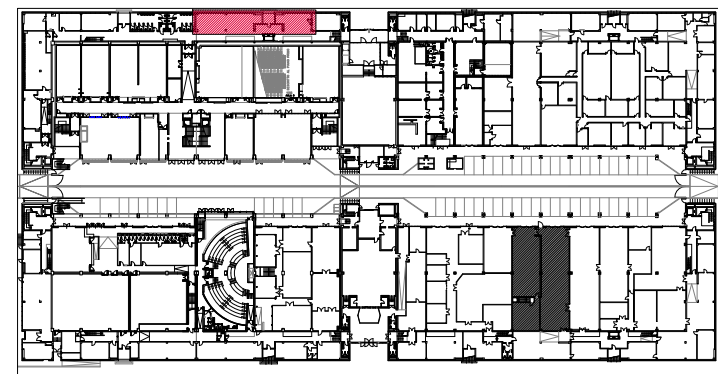
AREA INFRASTRUTTURE E APPROVVIGIONAMENTI

Via dell'Innovazione, 10 - 20126 MILANO (MI)
Tel +39,02,6448,5313 - Fax +39,02,6448,5305





U9 KOINE' - PIANTA PIANO PRIMO INTERRATO - Locale 1i07b, 1i07b e 1i08a



U9 - PIANTA PIANO PRIMO INTERRATO

disegno non in scala

TAV10 - U9 KOINE' - Viale dell'Innovazione, n°10 - Milano
Pianta piano primo interrato: Area Break 1i07a, 1i07b e 1i08a.

Stampato: 26/06/2023



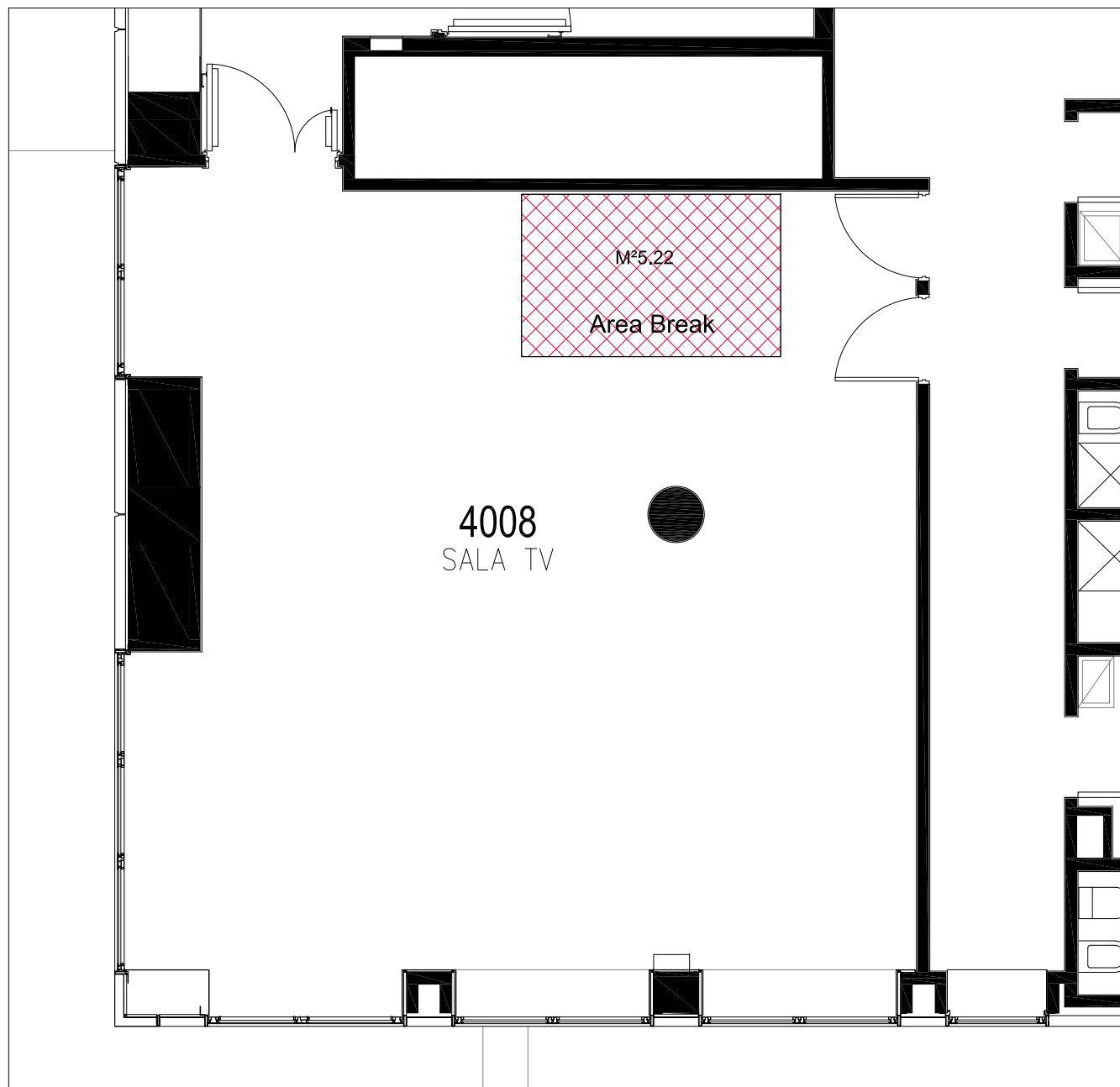
**UNIVERSITA' DEGLI STUDI DI
MILANO - BICOCCA**

P.zza dell'Ateneo Nuovo, 1 - 20126 Milano (MI)

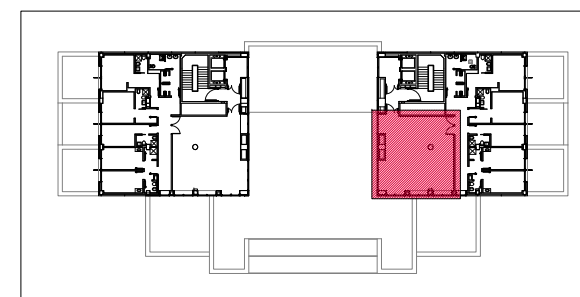
AREA INFRASTRUTTURE E APPROVVIGIONAMENTI

Via dell'Innovazione, 10 - 20126 MILANO (MI)
Tel +39,02,6448,5313 - Fax +39,02,6448,5305





U12 AUDITORIUM - PIANTA PIANO QUARTO - Locale 4008



U12 - PIANTA PIANO QUARTO

disegno non in scala

TAV11 - U12 AUDITORIUM - Via Vizzola, n°5 - Milano
Pianta piano quarto: Area Break 4008.

Stampato: 26/06/2023



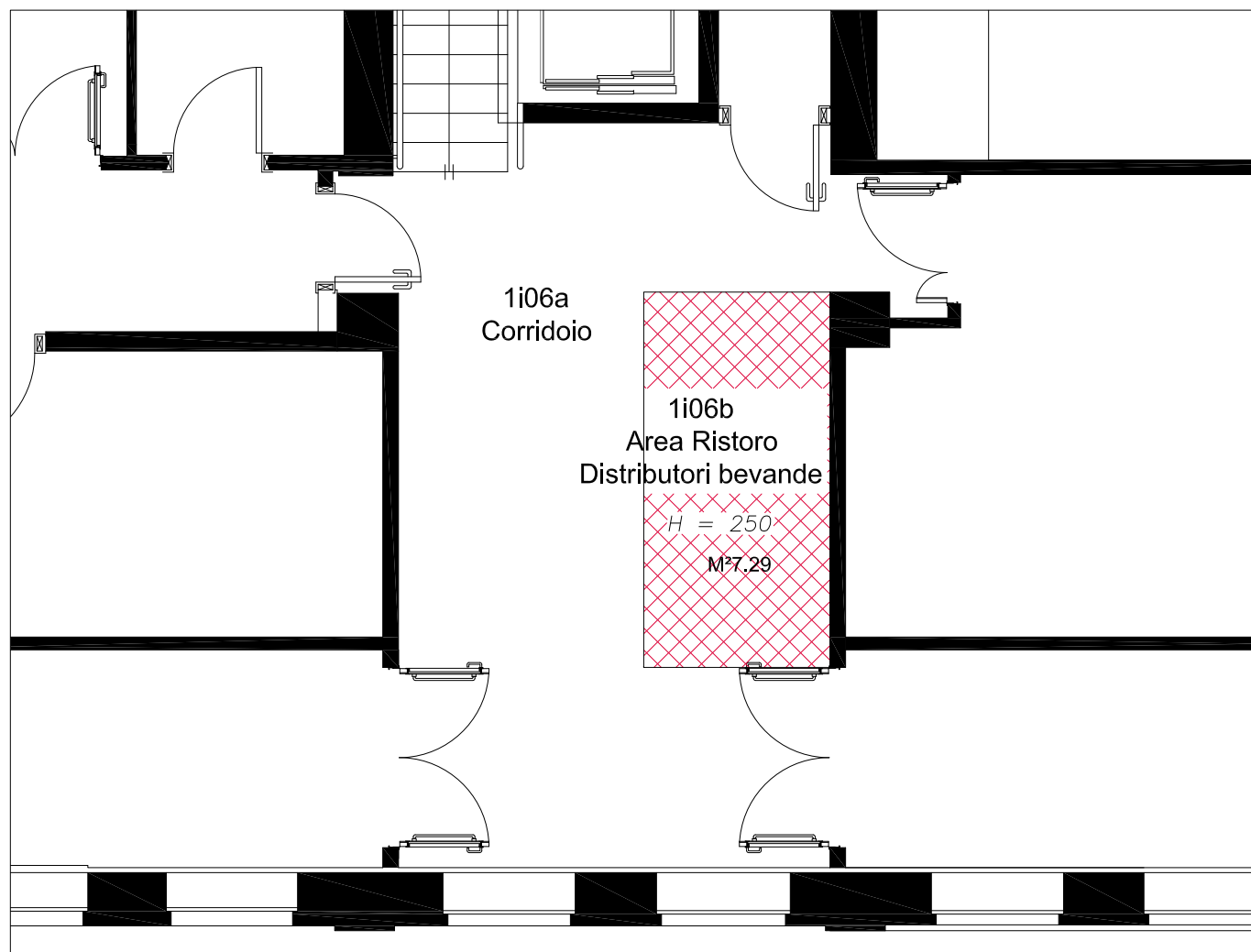
**UNIVERSITA' DEGLI STUDI DI
MILANO - BICOCCA**

P.zza dell'Ateneo Nuovo, 1 - 20126 Milano (MI)

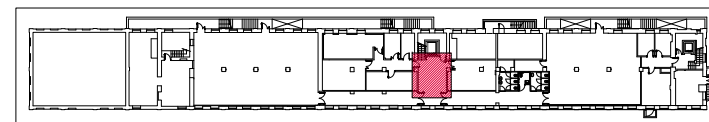
AREA INFRASTRUTTURE E APPROVVIGIONAMENTI

Via dell'Innovazione, 10 - 20126 MILANO (MI)
Tel +39,02,6448,5313 - Fax +39,02,6448,5305





U14 ABACUS - PIANTA PIANO PRIMO INTERRATO - Locale 1i06b



U14 - PIANTA PIANO PRIMO INTERRATO

disegno non in scala

TAV12 - U14 ABACUS - Viale Sarca, n°336 - Milano
Pianta piano primo interrato: Area Break 1i06.

Stampato: 26/06/2023



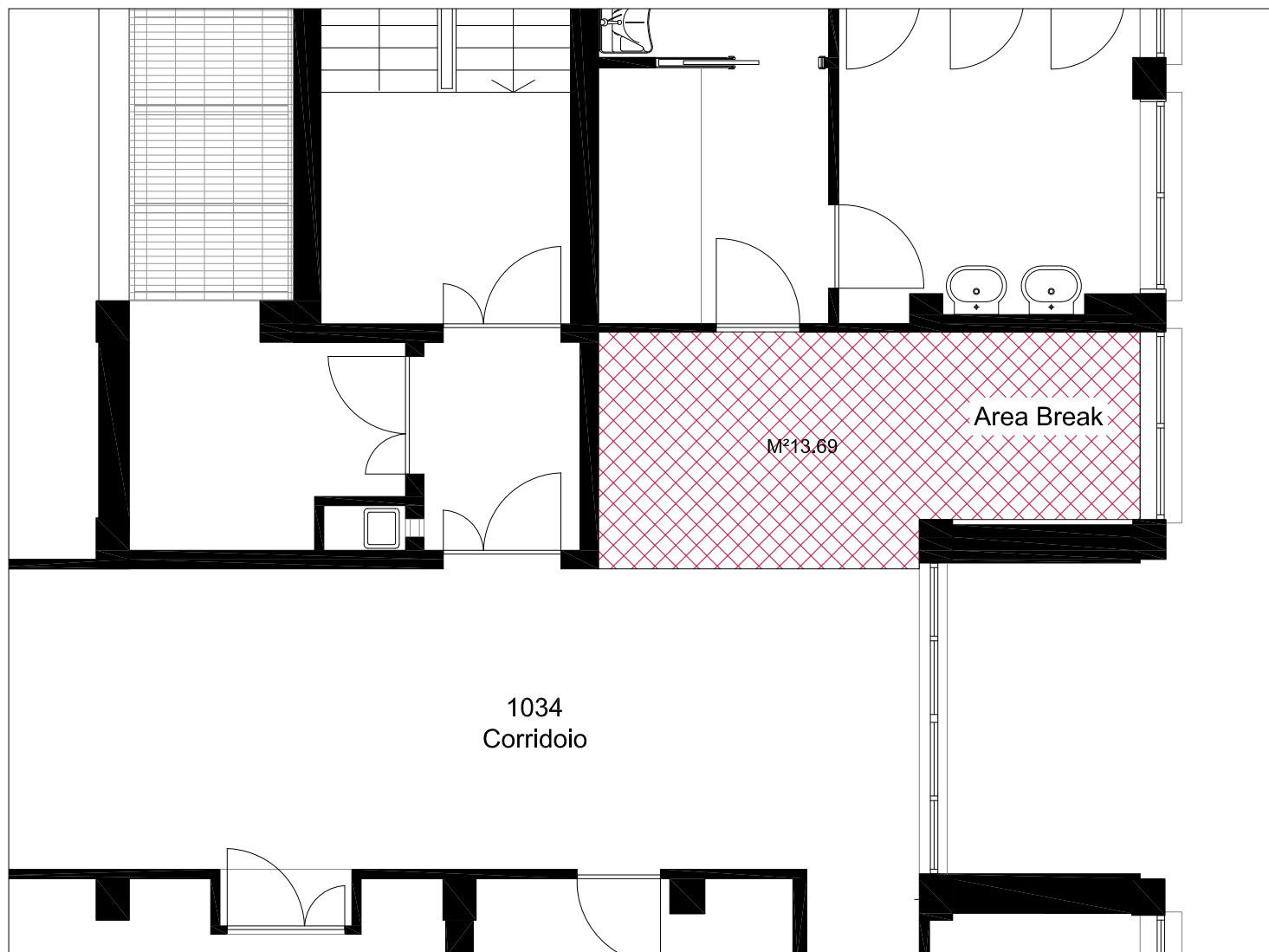
**UNIVERSITA' DEGLI STUDI DI
MILANO - BICOCCA**

P.zza dell'Ateneo Nuovo, 1 - 20126 Milano (MI)

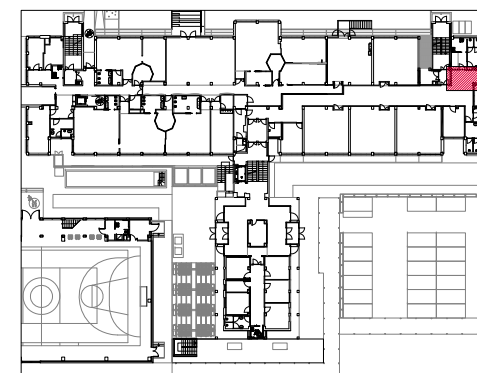
AREA INFRASTRUTTURE E APPROVVIGIONAMENTI

Via dell'Innovazione, 10 - 20126 MILANO (MI)
Tel +39,02,6448,5313 - Fax +39,02,6448,5305





U16 MAIEUTICA - PIANTA PIANO PRIMO - Locale 1034



U16 - PIANTA PIANO PRIMO

disegno non in scala

TAV13 - U16 MAIEUTICA - Via Thomas Mann, n°8 - Milano
Pianta piano primo: Area Break 1034.

Stampato: 26/06/2023



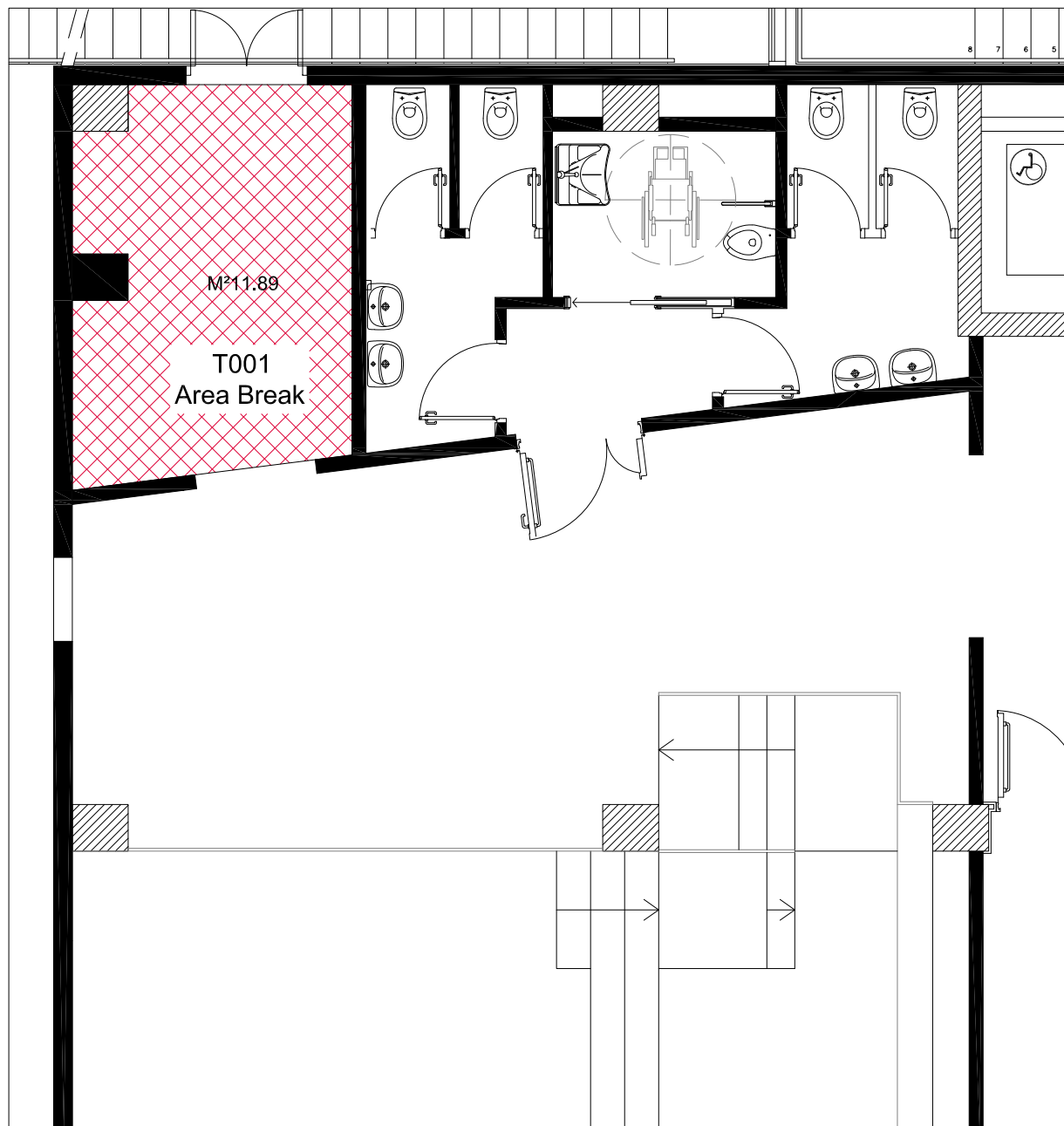
**UNIVERSITA' DEGLI STUDI DI
MILANO - BICOCCA**

P.zza dell'Ateneo Nuovo, 1 - 20126 Milano (MI)

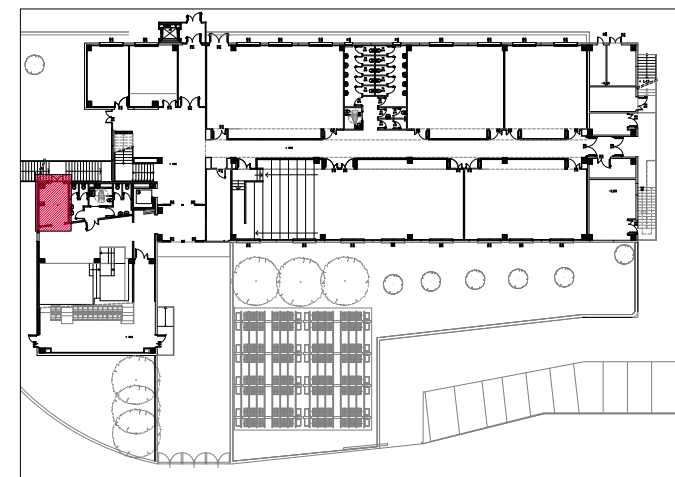
AREA INFRASTRUTTURE E APPROVVIGIONAMENTI

Via dell'Innovazione, 10 - 20126 MILANO (MI)
Tel +39,02,6448,5313 - Fax +39,02,6448,5305





U18 YGEIA - PIANTA PIANO TERRA - Locale T001



U18 - PIANTA PIANO TERRA

disegno non in scala

TAV14 - U18 YGEIA - Via Podgora, s.n.c. - Vedano al Lambro (Monza)
Pianta piano terra: Area Break T001.

Stampato: 26/06/2023



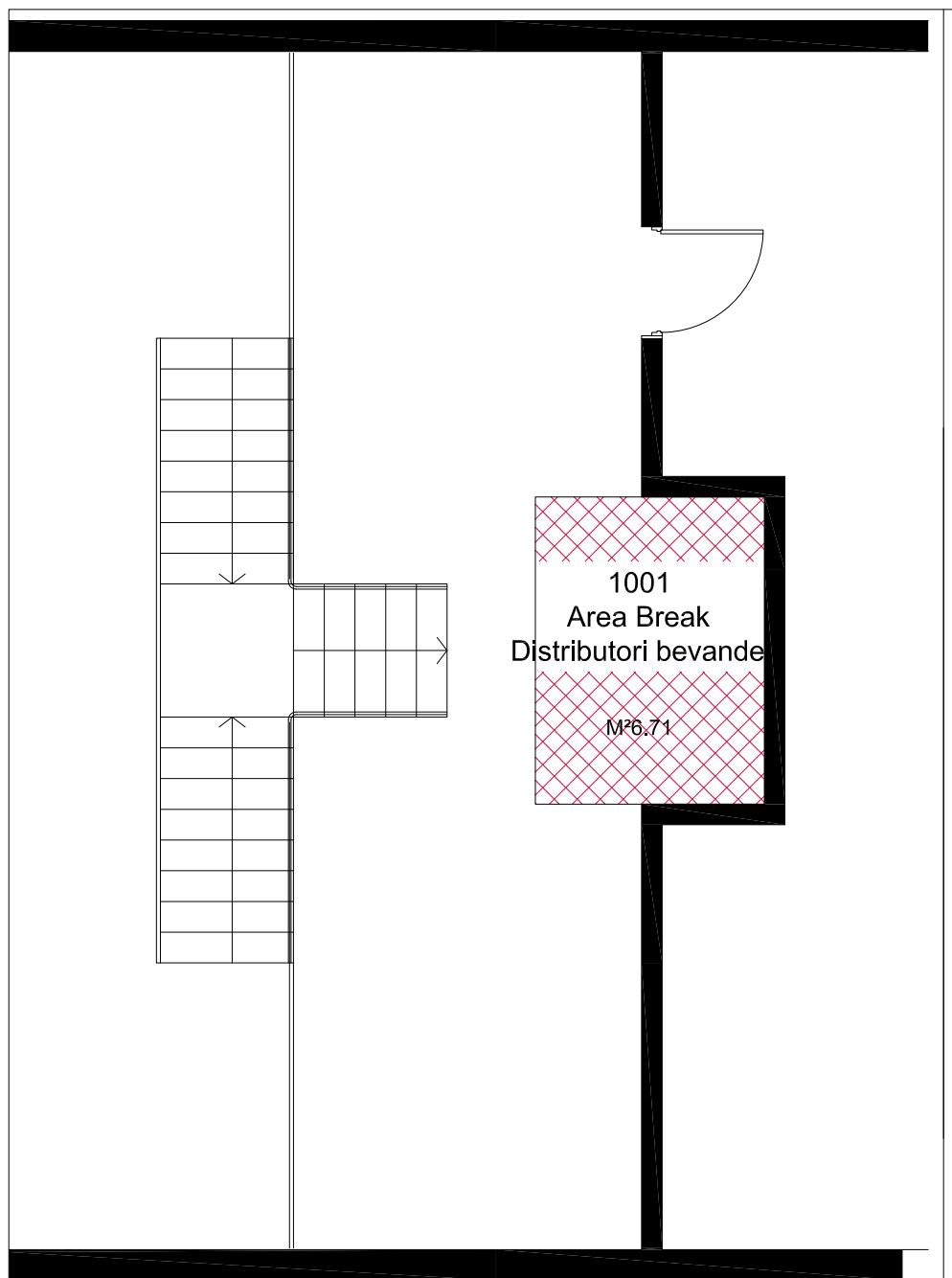
**UNIVERSITA' DEGLI STUDI DI
MILANO - BICOCCA**

P.zza dell'Ateneo Nuovo, 1 - 20126 Milano (MI)

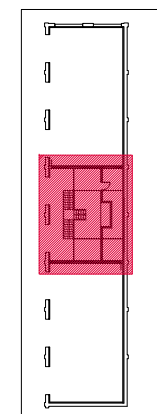
AREA INFRASTRUTTURE E APPROVVIGIONAMENTI

Via dell'Innovazione, 10 - 20126 MILANO (MI)
Tel +39,02,6448,5313 - Fax +39,02,6448,5305





U24 ZEPHYRUM - PIANTA PIANO PRIMO - Locale 1001-1003



U24 - PIANTA PIANO PRIMO

disegno non in scala

TAV15 - U24 ZEPHYRUM - Viale Sarca, n°336 - Milano
Pianta piano primo: Area Break 1001.

Stampato: 26/06/2023

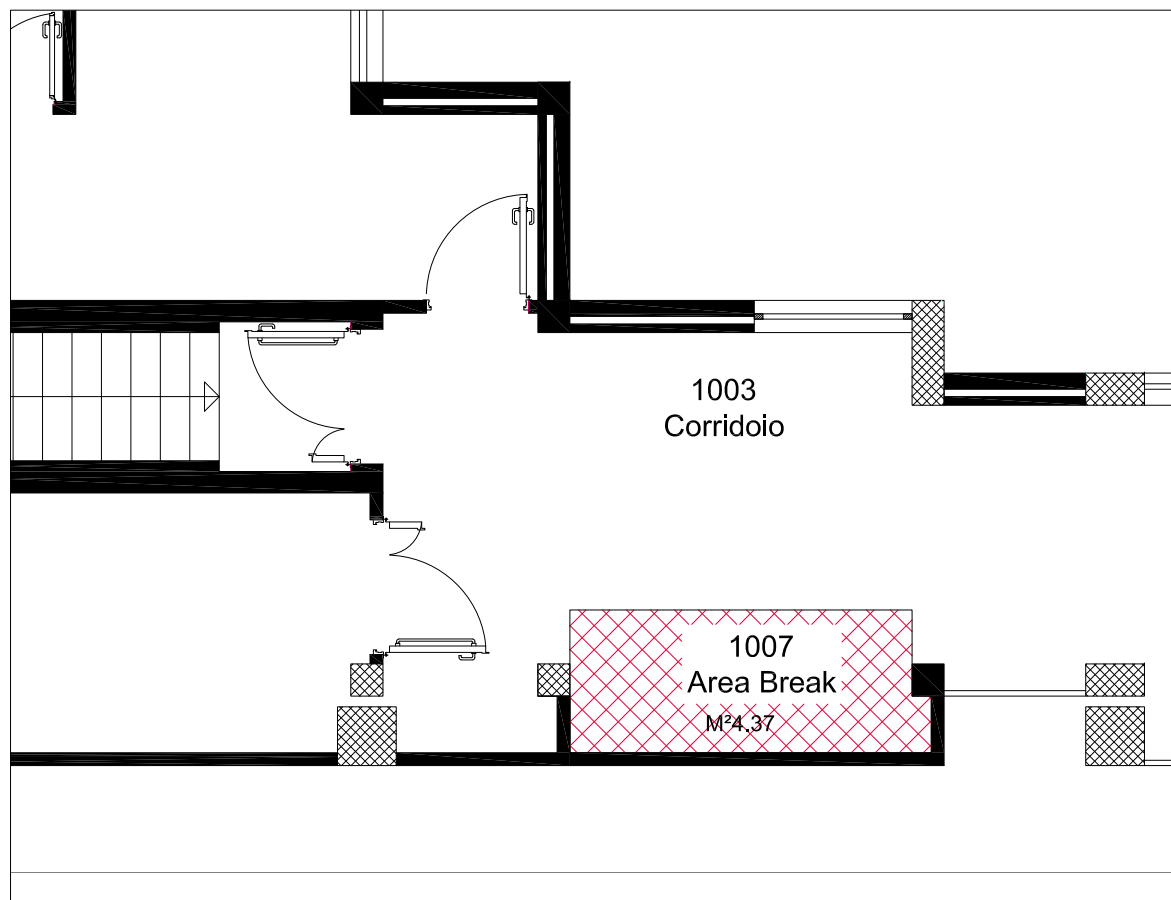


**UNIVERSITA' DEGLI STUDI DI
MILANO - BICOCCA**

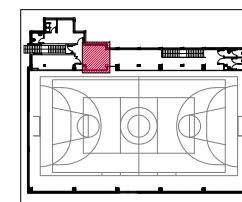
P.zza dell'Ateneo Nuovo, 1 - 20126 Milano (MI)
AREA INFRASTRUTTURE E APPROVVIGIONAMENTI

Via dell'Innovazione, 10 - 20126 MILANO (MI)
Tel +39,02,6448,5313 - Fax +39,02,6448,5305





U26 AGON - PIANTA PIANO PRIMO - Locale 1007



U26 - PIANTA PIANO PRIMO

disegno non in scala

TAV16 - U26 AGON - Via Thomas Mann, n°8 - Milano
Pianta piano primo: Area Break 1034.

Stampato: 26/06/2023

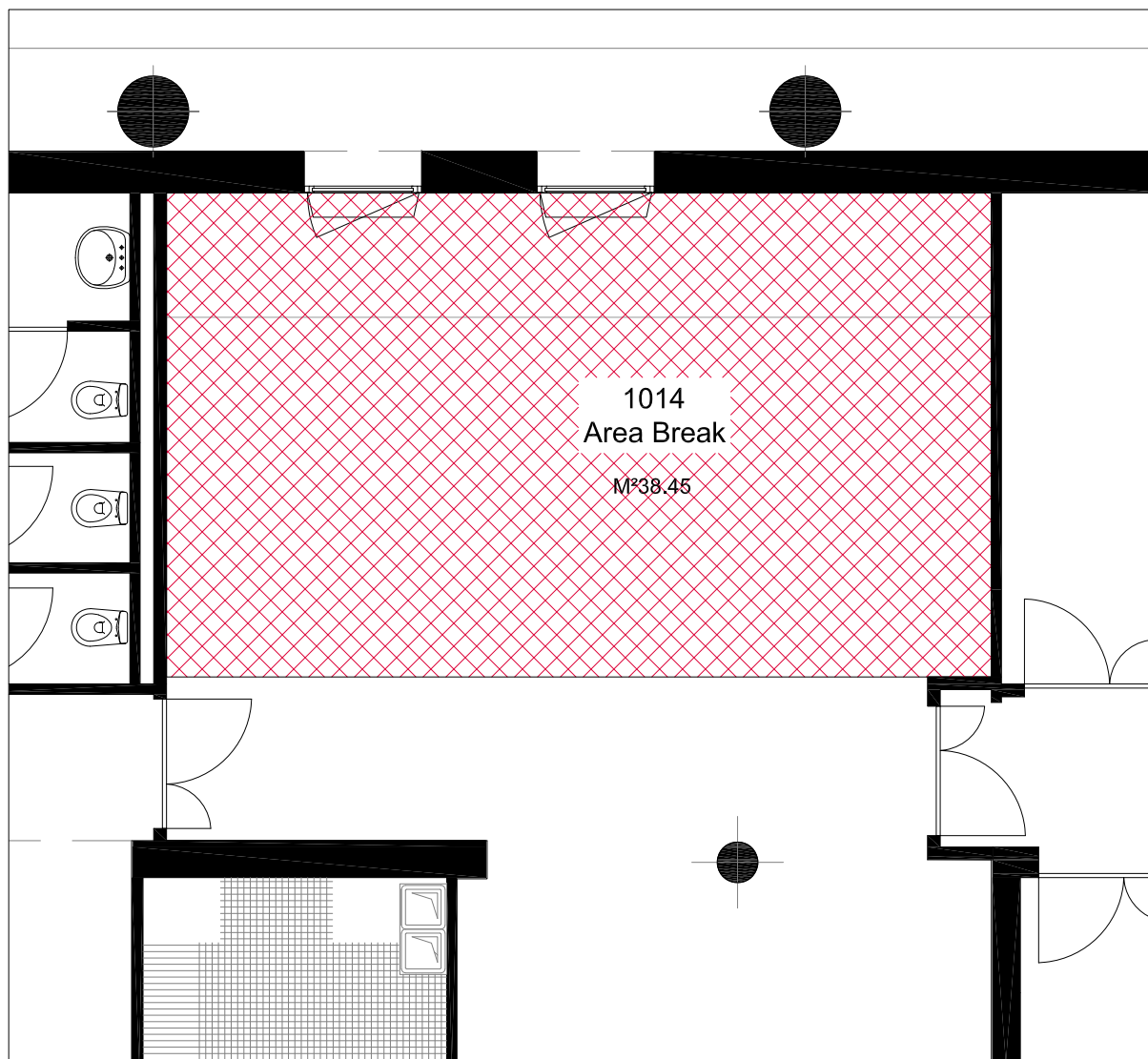


**UNIVERSITA' DEGLI STUDI DI
MILANO - BICOCCA**

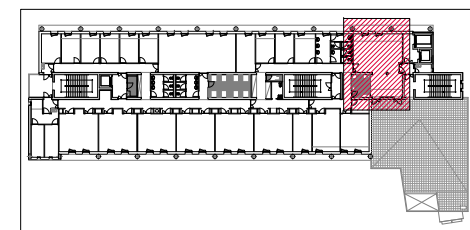
P.zza dell'Ateneo Nuovo, 1 - 20126 Milano (MI)
AREA INFRASTRUTTURE E APPROVVIGIONAMENTI

Via dell'Innovazione, 10 - 20126 MILANO (MI)
Tel +39,02,6448,5313 - Fax +39,02,6448,5305

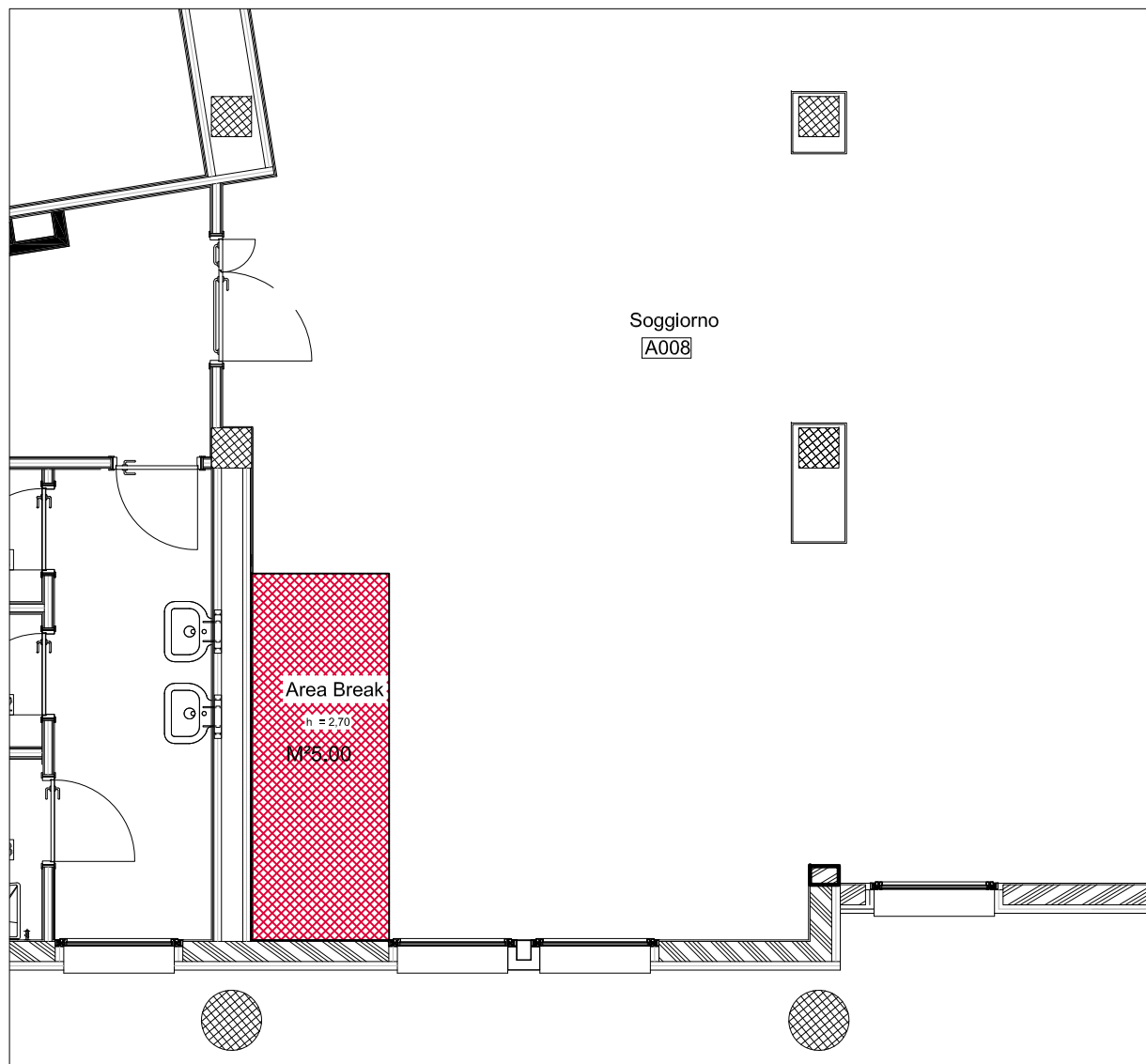




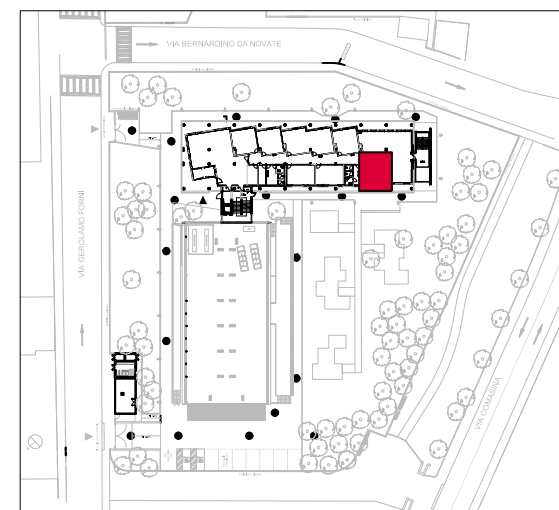
U28 KYTOS - PIANTA PIANO PRIMO - Locale 1014



U28 - PIANTA PIANO PRIMO



U42 RESIDENZA COMASINA - Pianta piano terra: Area Break A008



U42 - Pianta Piano Terra

TAV18 - U42 RESIDENZA COMASINA - Via Comasina, n°42 - Milano
Pianta piano terra: Area Break A008.

Stampato: 26/06/2023



**UNIVERSITA' DEGLI STUDI DI
MILANO - BICOCCA**

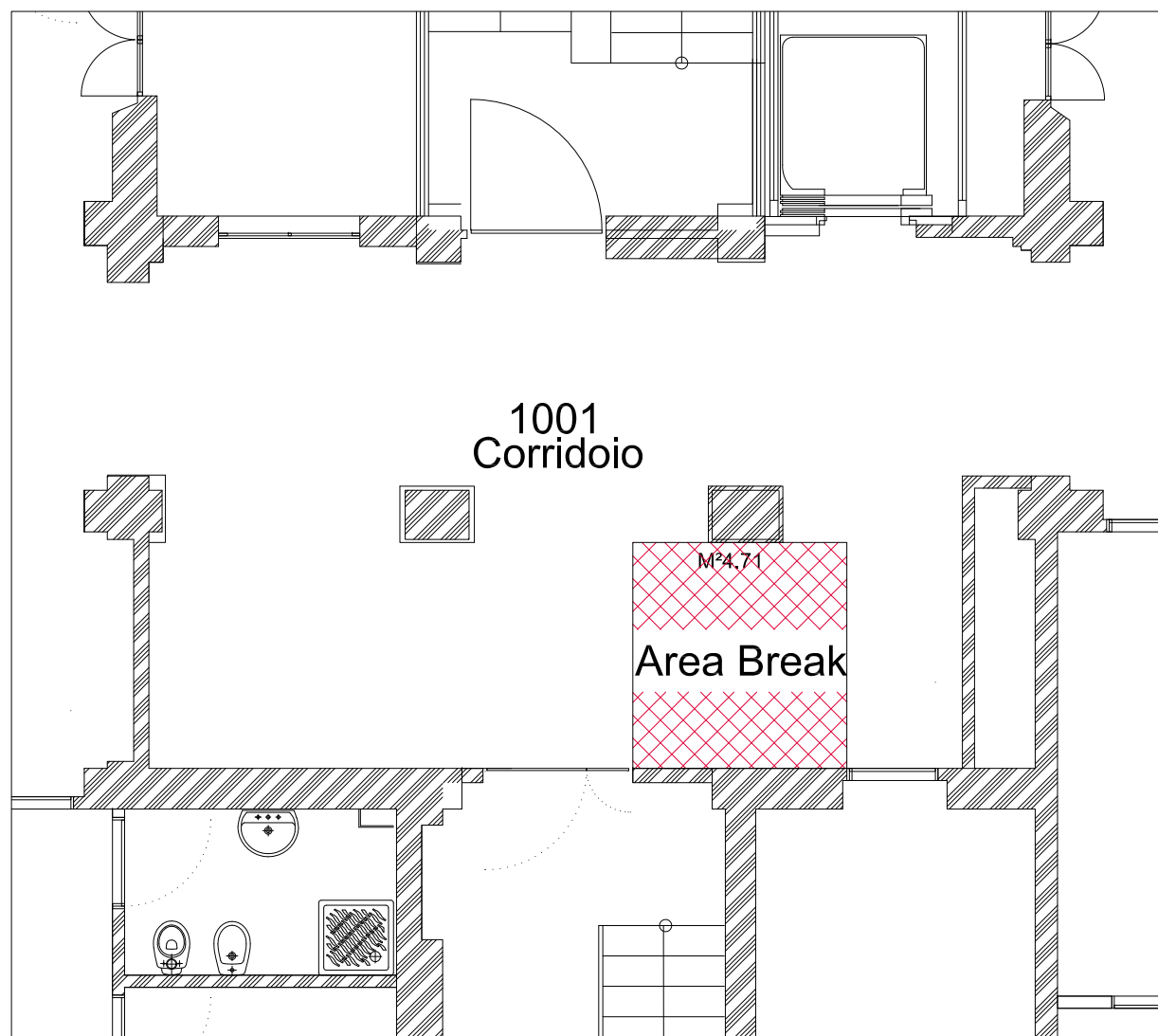
P.zza dell'Ateneo Nuovo, 1 - 20126 Milano (MI)

AREA INFRASTRUTTURE E APPROVVIGIONAMENTI

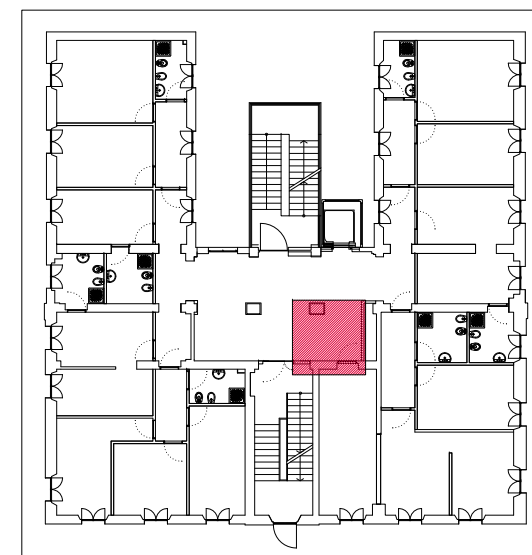
Via dell'Innovazione, 10 - 20126 MILANO (MI)
Tel +39,02,6448,5313 - Fax +39,02,6448,5305

disegno non in scala





U62 RESIDENZA BREME-FORNO - PIANTA PIANO PRIMO - Locale 1001



U62 - PIANTA PIANO PRIMO

disegno non in scala

TAV19 - U62 RESIDENZA BREME-FORNO - Via Carlo Martinelli, n°44
Cinisello Balsamo (MI) - Pianta piano primo: Area Break 1001.

Stampato: 26/06/2023



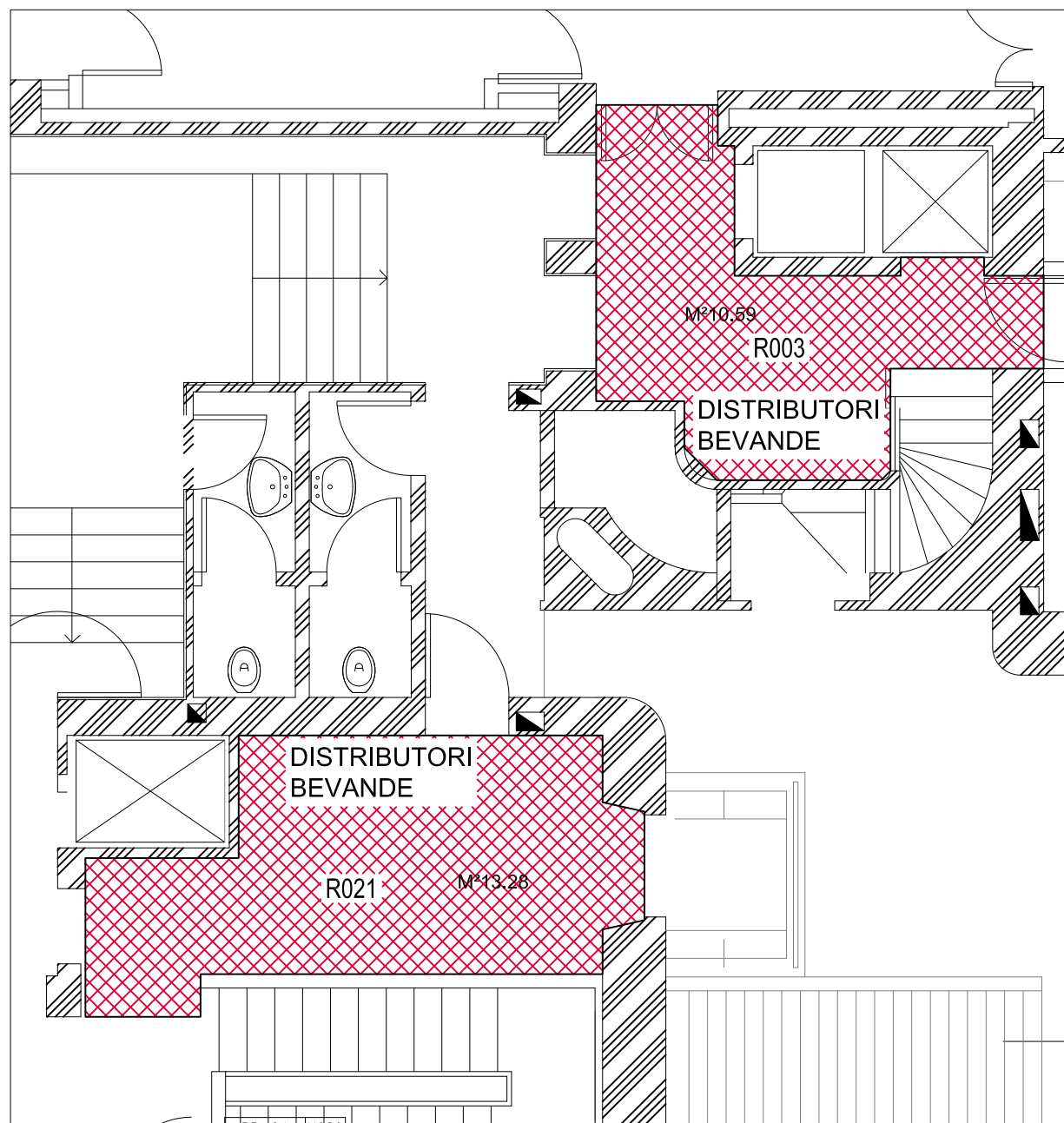
**UNIVERSITA' DEGLI STUDI DI
MILANO - BICOCCA**

P.zza dell'Ateneo Nuovo, 1 - 20126 Milano (MI)

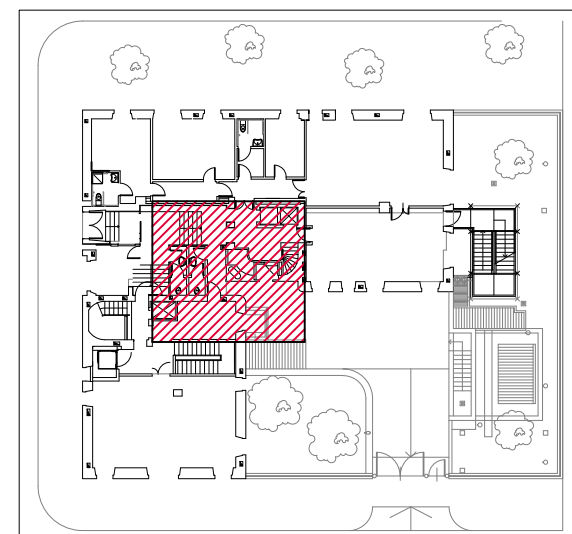
AREA INFRASTRUTTURE E APPROVVIGIONAMENTI

Via dell'Innovazione, 10 - 20126 MILANO (MI)
Tel +39,02,6448,5313 - Fax +39,02,6448,5305





U92 RESIDENZA PONTI - PIANTA PIANO RIALZATO - Locale R003 e R021



U92 - PIANTA PIANO RIALZATO

disegno non in scala

TAV20 - U92 RESIDENZA PONTI - Via Gustavo Modena, n°36 - Milano
Pianta piano rialzato: Area Break R003 e R021.

Stampato: 26/06/2023



**UNIVERSITA' DEGLI STUDI DI
MILANO - BICOCCA**
P.zza dell'Ateneo Nuovo, 1 20126 Milano (MI)

AREA INFRASTRUTTURE E APPROVVIGIONAMENTI

Via dell'Innovazione, 10 - 20126 MILANO (MI)
Tel +39,02,6448,5313 - Fax +39,02,6448,5305

